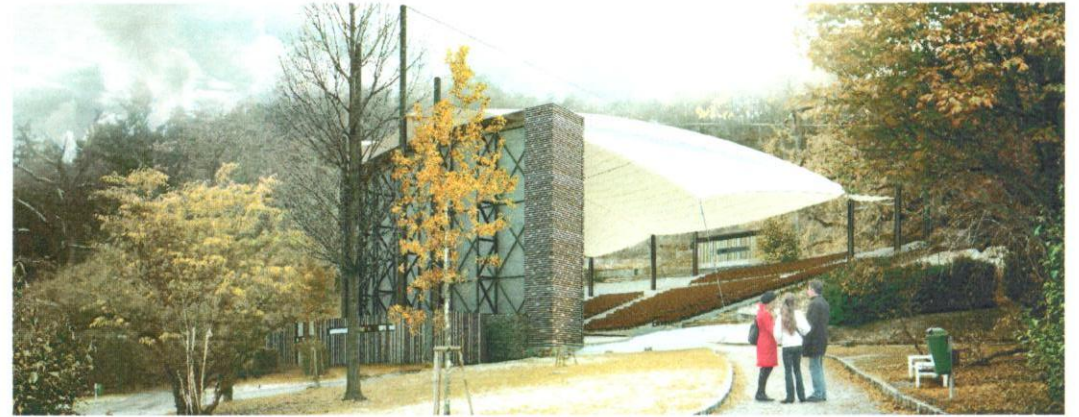


**AREÁL LETNÍHO KINA V BOSKOVICÍCH
STUDIE INVESTIČNÍHO ZÁMĚRU**



PRŮVODNÍ ZPRÁVA

STÁVAJÍCÍ STAV

Areál letního kina v Boskovicích se nachází na úpatí kopce pod Boskovických hradem, poblíž zámku. Je tedy umístěn ve svažitém terénu a je koncipován jako parkový prostor se vzrostlou zelení. Pomyslně ho můžeme rozdělit na tři části:

předprostor zámecké oranžerie

- tento prostor ovládaný stavbou je umístěn na rovině a je řešený ve stylu renesančního parku s vodním prvkem, živými keři a lavičkami

střední parková část

- je umístěna v mírně sklonitém terénu a vyskytují se zde vzrostlé stromy a zpevněné plochy dlážděné kamennou dlažbou ve tvaru kruhů

prostor letního kina

- v této části vznikl díky prudce se svažujícímu terénu amfiteátr hlediště, který se přirozeně začlenil do terénu. Na hlediště navazuje jeviště a konstrukce promítacího plátna. Dále se v tomto prostoru nacházejí drobné stavby jako promítací kabina, objekt občerstvení, 2 zastřešené VIP zóny na úrovni promítací kabiny, objekt prodeje vstupenek a toalety v horní části areálu za cestou.

pozn.: Areál není geodeticky zaměřen, polohopis a výškopis ve výkresové dokumentaci vychází z poskytnutých podkladů (studie Ing. Jaroslava Šubra a katastrálního plánu.

NAVRHOVANÉ ŘEŠENÍ

předprostor zámecké oranžerie

Tento prostor se nám jeví jako klidová, odpočinková zóna. Je to krásný, čistý a jasně koncipovaný prostor, do kterého není vhodné zasahovat jakýmkoliv dalšími objekty nebo prvky. Navrhujeme pouze výměnu laviček, které by měly mít jednotný design v celém areálu, eventuelně také výměnu odpadkových košů.

střední parková část

V této části se mezi stromy nacházejí kruhy vydlážděné kamennou dlažbou ze žulových kostek. Rozhodli jsme se dát těmto kruhům smysl a funkci. Naším záměrem je využít tyto plochy pro umístění hřiště pro maminky s dětmi. Nezabíráme tedy žádné další plochy na úkor zeleně, nýbrž využíváme ty stávající. Ze středů kamenných kruhů bude odstraněna dlažba a její podklad, vzniklý prostor bude vyplněn jemným štěrkem, který bude tvořit dopadovou plochu pro prvky dětského hřiště. Jsou zde navrženy dřevěná prolézačka, houpačky, lanová pyramida a pískoviště. Prostor by měl být doplněn novými lavičkami a odpadkovými koši.

prostor letního kina

V této části, kde se nachází samotný objekt kina jsme se snažili o vyřešení několika problémů, jednak funkčních, ale také estetických. Celková koncepce řešení spočívá v optickém sjednocení různorodých stávajících objektů a umístění potřebného zázemí (prodej vstupenek, wc návštěvníků, sociální zázemí účinkujících a skladů) do jednoho objektu situovaného za konstrukcí plátna, tak abychom nezatěžovali okolní prostor parku dalšími samostatnými stavbami. Z funkčního hlediska bylo nutné navrhnout rekonstrukci hlediště včetně snížení kapacity míst, opravu konstrukce plátna, zastřešení a oplocení komplexu.

- Novostavba zázemí nahrazuje stávající objekt prodeje vstupenek a rozšiřuje jej o šatny a hygienické zázemí pro účinkující a WC návštěvníků. Sklad je posunut blíže k zadnímu výstupu na jeviště, abychom respektovali stávající vzrostlý strom za konstrukcí plátna. Objekt tvarově sleduje oblouk plátna a je odložen dřevěným fasádním obkladem.
- Estetické sjednocení drobných objektů (promítací kabina, občerstvení, WC v horní části svahu) a také navržené novostavby by měl zajistit dřevěný obklad fasád těchto staveb.
- Kapacita hlediště byla snížena tak, aby nejlepší místa ve středu byla zachována, boční části byly zredukovány. Celková kapacita hlediště činí 900 míst v zastřešené části, 260 míst v nezastřešené části a 24 míst ve stávající VIP zóně navazující na promítací kabínu. Jsou navrženy nové lavice k sezení. Dále je také nutné opravit betonová schodiště v amfiteátru a stupně pod lavicemi. Pro letní festivaly jsou samozřejmě využitelné i stávající zatravněné stupně bez laviček.
- Co se týče zastřešení prostoru, byla navržena textilní membránová konstrukce, která zastřešuje velkou část hlediště a zároveň i jeviště. Zastřešení je limitováno konstrukčními možnostmi i existencí letitého stromu vyrůstajícího z prostoru amfiteátru. Konstrukce spočívá v umístění 8 nosných sloupů, z nichž čtyři střední nesou příhradové obloukové vazníky a čtyři obvodové a 2 zadní na úrovni promítací kabiny vynášejí a napínají textilní membránu. V případě realizace zastřešení bude nutné přemístit nevhodně vysazené stromy do prostoru amfiteátru, které by kolidovaly se samotnou konstrukcí a které by narušovaly svým kořenovým systémem betonové obrubníky tvořící stupně amfiteátru. Umístění nosných sloupů na úrovni promítací kabiny by taktéž vedlo k nutnosti odstranění jedné z VIP zón. V těchto prostorách navrhujeme železný k odclonění prostoru hlediště od komunikace.
- Dále bude nutné opravit konstrukci promítacího plátna. Na doporučení statika navrhujeme ošetření ocelové konstrukce novým nátěrem a vyspárování a omitnutí zadní části zděné plochy. Je navržen nový obklad bočních pylonů.
- Bude vydlážděna nová zpevněná plocha podél nového objektu zázemí až k zadnímu výstupu na jeviště. Jeviště bude rozšířeno o stávající zatravněnou plochu.
- Je navrženo oplocení areálu, které kombinuje pevné části doplněné branami s mobilními částmi. Oplocení je navrženo z ocelových sloupků v kombinaci se svařovaným pletivem. Oplocení také zahrnuje kamenné zdi a zidky, které jsou typické pro tuto lokalitu.
- Komplex by měl být také doplněn odpadkovými koši.

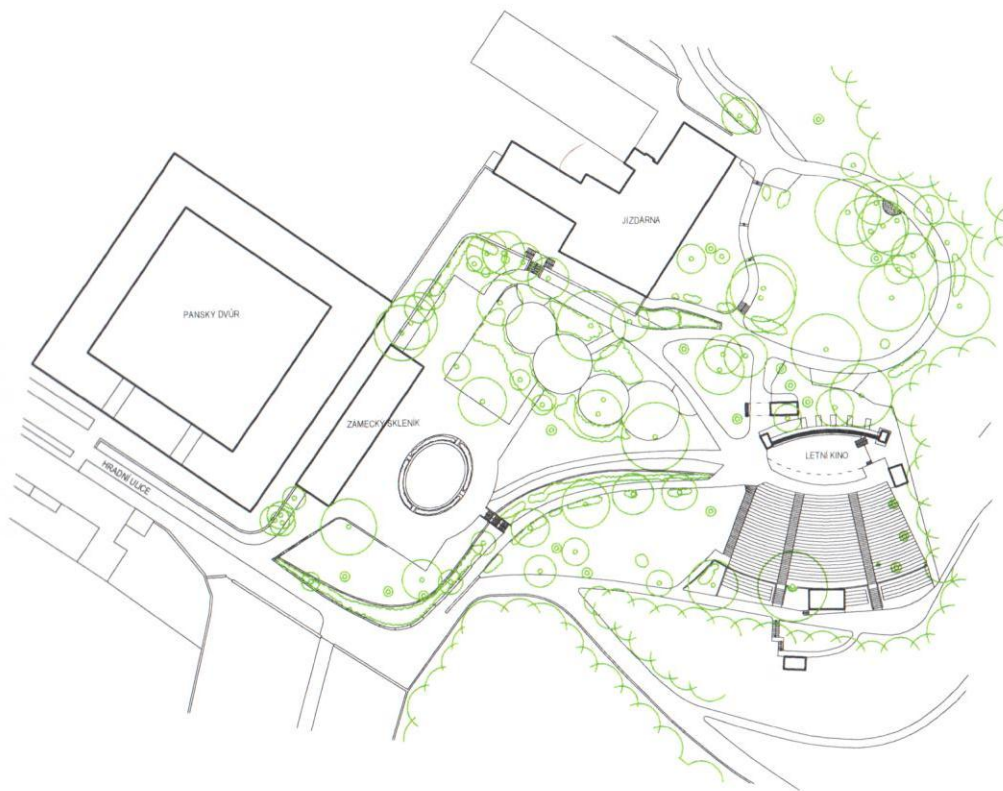
HRUBÝ ODHAD NÁKLADŮ:

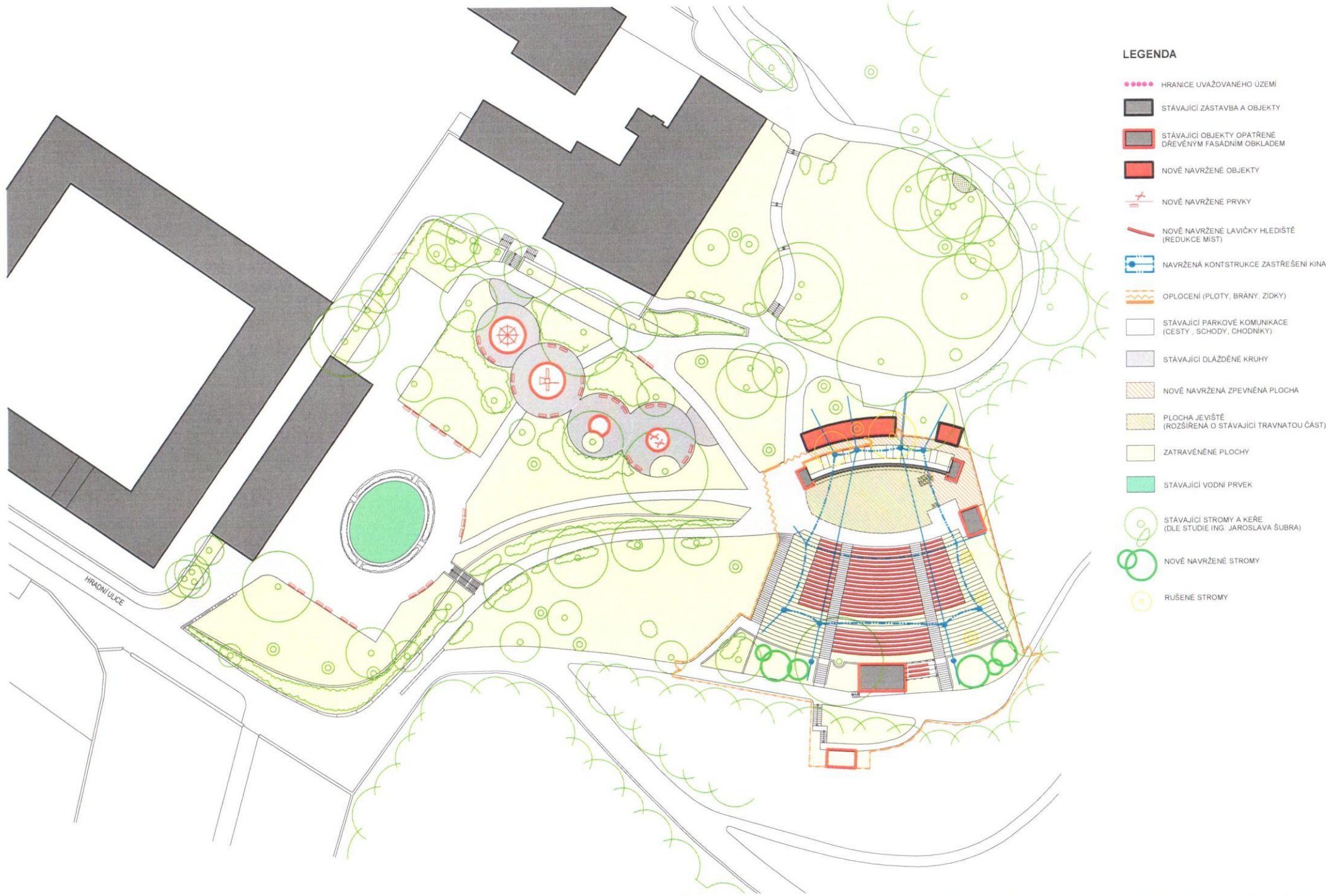
	mj	náklady v Kč bez DPH
- LETNÍ KINO		
- novostavba zázemí	385 m3	1 930 000 Kč
- oprava schodišť hlediště a stupňů pod lavicemi		580 000 Kč
- lavice pro sezení	440 ks	2 200 000 Kč
- dřevěné fasádní obklady stávajících objektů	225 m2	450 000 Kč
- úprava nosné kce plátna		500 000 Kč
- nový obklad bočních pylonů plátna	270 m2	410 000 Kč
- dlažba nové zpevněné plochy za plátnem	385 m3	270 000 Kč
- úprava zatravněné části jeviště		260 000 Kč
- oplocení pevné, mobilní, brány		670 000 Kč
- kamenné zidky a zdi		70 000 Kč
- zeleň (kácení, přesazení, nové kusy)		50 000 Kč
- zastřešení hlediště i jeviště textilní membránou	12850 m2	13 000 000 Kč
- demolice boční tribuny (v případě realizace membrány)		40 000 Kč
- demolice stávajícího objektu prodeje vstupenek		90 000 Kč
- odpadkové koše	10 ks	60 000 Kč
- DĚTSKÉ HRÍŠTĚ		
- herní prvky, úprava dlážděných kruhů		450 000 Kč
- lavičky	22 ks	264 000 Kč
- odpadkové koše	4 ks	24 000 Kč
- PŘEPROSTOR PŘED ORANŽERÍÍ		
- výměna laviček	18 ks	216 000 Kč
- odpadkové koše	6 ks	36 000 Kč
CELKEM		21 560 000 Kč

pozn.: Jedná se o odhad nákladů. Přesnější rozpočet může být zpracován až na základě konkrétního návrhu jednotlivých staveb, částí staveb, úprav a prvků.

SITUACE - STÁVAJÍCÍ STAV AREÁLU

FOTODOKUMENTACE STÁVAJÍCÍHO STAVU





LEGENDA

- HRANICE UVAŽOVANÉHO ÚZEMÍ
- STÁVAJÍCÍ ZASTAVBA A OBJEKTY
- STÁVAJÍCÍ OBJEKTY OPATŘENÉ DŘEVĚNÝM FASÁDNÍM OBKLADEM
- NOVÉ NAVRŽENÉ OBJEKTY
- ✈ NOVÉ NAVRŽENÉ PRVKY
- NOVÉ NAVRŽENÉ LAVIČKY HLEDIŠTĚ (REDUKCE MÍST)
- NAVRŽENÁ KONSTRUKCE ZASTŘEŠENÍ KINA
- OPLOCENÍ (PLOTY, BRÁNY, ZÍDKY)
- STÁVAJÍCÍ PARKOVÉ KOMUNIKACE (CESTY, SCHODY, CHODNÍKY)
- STÁVAJÍCÍ DLÁŽDĚNÉ KRUHY
- NOVÉ NAVRŽENÁ ZPEVNĚNÁ PLOCHA
- PLOCHA JEVIŠTĚ (ROZŠÍŘENÁ O STÁVAJÍCÍ TRAVNATOU ČÁST)
- ZATRAVĚNĚNÉ PLOCHY
- STÁVAJÍCÍ VODNÍ PRVEK
- STÁVAJÍCÍ STROMY A KEŘE (DLE STUDIE ING. JAROSLAVA ŠUBRA)
- NOVÉ NAVRŽENÉ STROMY
- RUŠENÉ STROMY

© PROJEKTSTUDIO, tým autorů návrhu. Tento výkres požívá ochrany dle zákona č. 121/2000 Sb. (autorský zák.)



FASÁDA STÁVAJÍCÍCH OBJEKTŮ OBLOŽENA
DŘEVĚNÝM FASÁDNÍM OBKLADEM (SVISLÝ SMĚR)

OPLOCENÍ
- PEVNÁ ČÁST S BRANAMI
KAMENNÁ ZEĎ - VÝŠKY CCA 2M
- MOŽNOST UMÍSTĚNÍ LOGA, NÁPISU, PROGRAMŮ...ATD
OPLOCENÍ
- MOBILNÍ (ROZEBIRATELNÁ) ČÁST

ČELA PLÁTKA OBLOŽENA
DŘEVĚNÝM FASÁDNÍM OBKLADEM (VODOROVNÝ SMĚR)

REKONSTRUKCE A PRODLOUŽENÍ KAMENNÉ ZIDKY

ZÁZEMÍ
- PRODEJ VSTUPENEK
- WC NAVŠTĚVNÍCI
- ZÁZEMÍ ÚČINKUJÍCÍCH

NOVÉ LAVIČKY V HLEDÍŠTI
- REDUKCE POČTU MÍST:

ZASTŘEŠENÁ ČÁST - STŘED	540 MÍST
ZASTŘEŠENÁ ČÁST - BOKY	360 MÍST
NEZASTŘEŠENÁ ČÁST	260 MÍST
VIP ZÓNA	24 MÍST
CELKEM	1184 MÍST

HLEDÍŠTĚ
- ROZŠÍŘENO O STÁVAJÍCÍ ZATRAVNĚNOU ČÁST

ZÁZEMÍ
- SKLAD

ČELA KCE PLÁTKA OBLOŽENA
DŘEVĚNÝM FASÁDNÍM OBKLADEM (VODOROVNÝ SMĚR)

NOVÁ ZPEVNĚNÁ PLOCHA

ZASTŘEŠENÍ - OBLOUKOVÝ PŘIHRADOVÝ VAZNIK

ZASTŘEŠENÍ - TEXTILNÍ MEMBRÁNA

ZASTŘEŠENÍ - SLOUPY

ZASTŘEŠENÍ - VYPÍNAČÍ LANA

© PROJEKTSTUDIO, tým autorů návrhu. Tento výkres požívá ochrany dle zákona č. 121/2000 Sb. (autorský zákon).

PROJEKTSTUDIO®

Ing. arch. Kateřina Holenková
Arménská 505/9, Brno - Bohunice, 625 00
tel./fax : 596 911 126 | info@projektstudio.cz

AREÁL LETNÍHO KINA V BOSKOVICÍCH
- studie investičního záměru

Město Boskovice
Masarykovo nám. 4/2, 680 18 Boskovice

LETNÍ KINO - SITUACE

Stupeň SIZ
M 1 : 500

PROSINEC 2011 05



© PROJEKTSTUDIO, tým autorů návrhu. Tento výkres požívá ochrany dle zákona č. 121/2000 Sb. (autorský zák.)

PROJEKTSTUDIO®

Ing. arch. Kateřina Holenková
Arménská 505/9, Brno - Bohunice, 625 00
tel./fax : 596 911 126 | info@projektstudio.cz

AREÁL LETNÍHO KINA V BOSKOVICÍCH
- studie investičního záměru

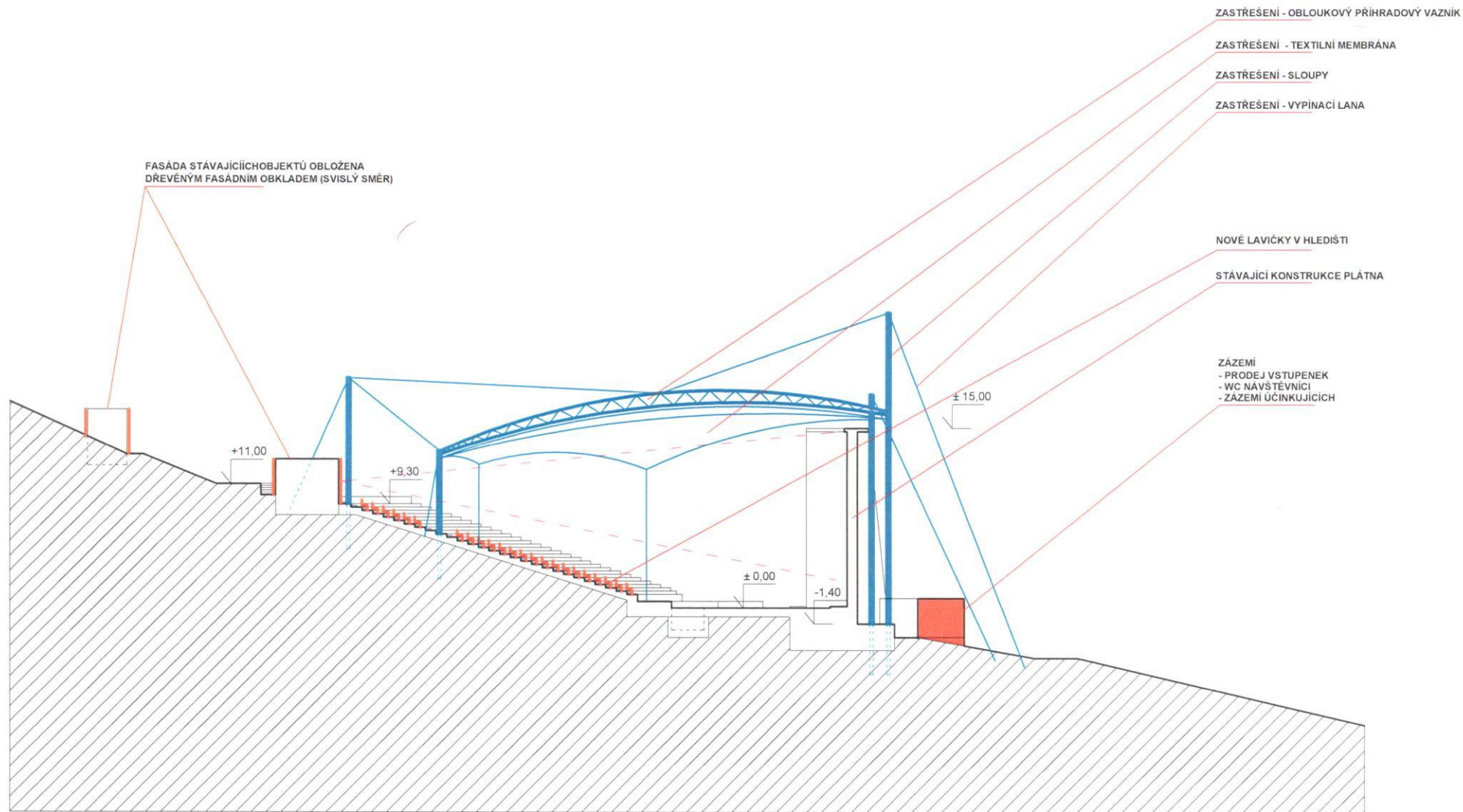
Město Boskovice
Masarykovo nám. 4/2, 680 18 Boskovice

VIZUALIZACE - LETNÍ KINO

Stupeň SIZ

PROSINEC 2011

06



©PROJEKTSTUDIO, tým autorů návrhu. Tento výkres požívá ochrany dle zákona č. 121/2000 Sb. (autorský zák.).



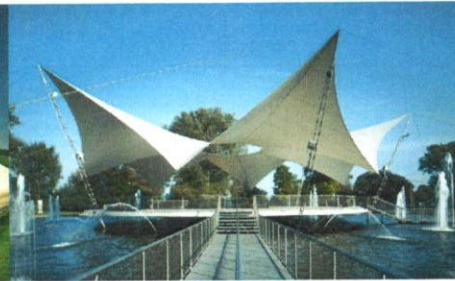
České Budějovice



Hradec Králové



Hostivař



Kolín nad Rýnem



Praha



Neustadt am Rübenberge

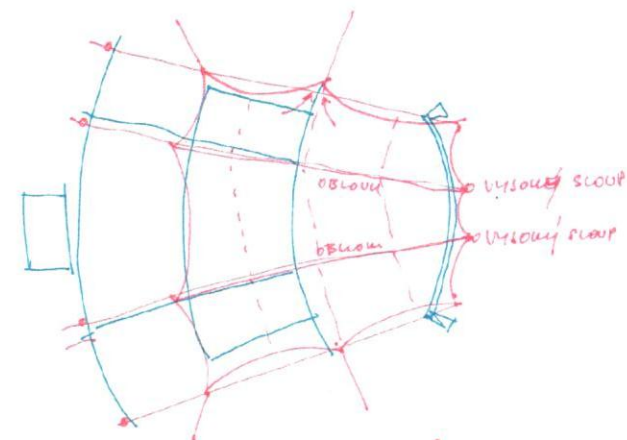


Seiftenberg

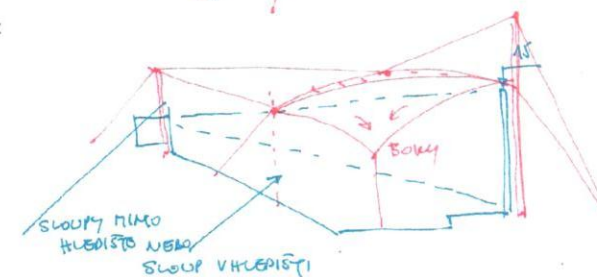


Kufstein

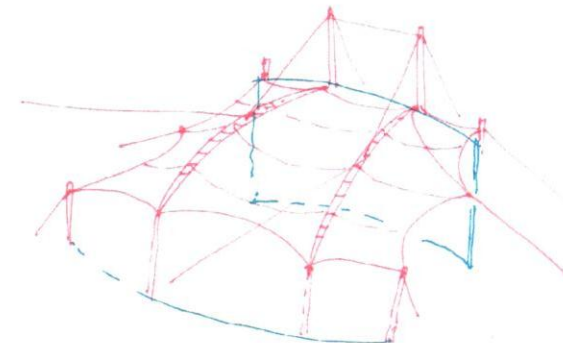
PŮDORYS



ŘEZ



TVAR 3D



ARCHTEX s.r.o.
Zdeněk Hrnčál – hrncal@archtex.cz
tel. +420 284 685 793
fax +420 284 685 799

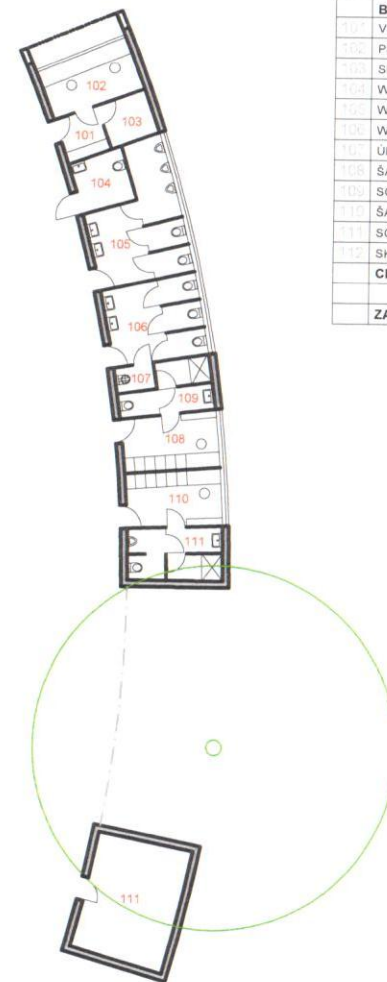
ZÁZEMÍ KINA

PRODEJ VSTUPENEK, SOCIÁLNÍ ZÁZEMÍ NÁVŠTĚVNÍKŮ,
ZÁZEMÍ ÚČINKUJÍCÍCH, SKLADY

LEGENDA MÍSTNOSTÍ

Č. M.	ÚČEL MÍSTNOSTI	PL. m ²
BUDOVA A		
102	VSTUP	3,1
103	PRODEJ VSTUPENEK	7,4
104	SKLAD	3,4
104	WC TP + OBSLUHA	3,1
105	WC MUŽI	14,7
106	WC ŽENY	11,4
107	ÚKLID	1,5
108	ŠATNA ŽENY	8,0
109	SOCIÁLNÍ ZÁZEMÍ ŽENY	6,1
110	ŠATNA MUŽI	8,0
111	SOCIÁLNÍ ZÁZEMÍ MUŽI	7,6
112	SKLAD	17,1
CELKEM		91,4
ZASTAVĚNÁ PLOCHA		110,0

PŮDORYS



POHLED VÝCHODNÍ



POHLED SEVERNÍ



POHLED ZÁPADNÍ

