

# MLADKOV

REKONSTRUKCE VÝLETIŠTĚ MLADKOV - STUDIE

#### KONCEPČNÍ ŘEŠENÍ VÝLETIŠTĚ

SNAHOU REKONSTRUKCE VÝLETIŠTĚ JE VYTVOŘENÍ ZNOVUOBNOVENÍ ŽIVOTA A S TÍM SPOJENÝCH AKCÍ ZAPOMOCÍ MINIMA FINANCI. V NÁVRHU JE VYUŽITO PŮVODNÍCH HMOT OBJEKTŮ, SVAŽITÉHO TERÉNU A AKTUÁLNÍ DISPOZICE VÝLETIŠTĚ.

#### KONCEPČNÍ ŘEŠENÍ HLAVNÍ BUDOVY

HLAVNÍM ZÁMĚREM BYLO VYTVOŘENÍ FUNKČNÍ JEDNOTKY S PŘIDANOU HODNOTOU VZHLEDU ZA POUŽITÍ LEVNĚJŠÍCH MATERIÁLŮ.

PŮDORYSNĚ OBJEKT VYCHÁZÍ Z PŮVODNÍ PŘEDEŠLÉ BUDOVY VÝLETIŠTĚ.

STŘECHA TVOŘÍ HLAVNÍ ESTETICKÝ I FUNKČNÍ PRVEK, ZAPOMOCÍ VAZKÍKOVÉ SOUSTAVY

JE OBJEKT OZVLÁŠTNĚN, LEVNĚ ZASTŘEŠEN A ZÁROVEŇ BUDE TVOŘIT OSVĚTLUJÍCÍ PRVEK, KTERÝ BUDE VÝLETIŠTĚ MÍRNĚ OSVĚTLOVAT.

BUDOVA JE TVOŘENA HLAVNÍ MÍSTNOSTÍ, TZV KLUBOVNOU, VÝDEJNÍM BAROVÝM PULTEM, SKLADY A TOALETAMI.

#### KONCEPČNÍ ŘEŠENÍ HLAVNÍ BUDOVY

VHLEDEM K POŽADAVKŮM JE OBJEKT ŘEŠEN JAKO NÍZKONÁKLADOVÉ ŘEŠENÍ VYTVOŘENÉ ZAPOMOCÍ LEVNÝCH KONSTRUKČNÍCH PRVKŮ.

OBJEKT JE ŘEŠEN JAKO REKONSTRUKCE JEDNODLAŽNÍHO OBJEKTU SE ZACHOVÁNÍM PŮVODNÍCH PŮDORYSNÝCH ROZMĚRŮ.

ZDIVO BUDE JEDNOVRSTVÉ, TVOŘENÉ KERAMICKÝMI TVÁRNICEMI, ZDIVO S KONTAKTEM SE ZEINOU BUDE TVOŘENO POMOCÍ ŽB

KONSTRUKCE, STŘECHA JE TVOŘENA JAKO VYZNÍKOVÝ SYSTÉM S PŘESAHEM.

#### KONSTRUKČNÍ ŘEŠENÍ HLAVNÍ BUDOVY

OBJEKT BUDE ZALOŽEN NA ZÁKLADOVÉ ŽELEZOBETONOVÉ DESCE A NA PŮVODNÍCH ZÁKLADECH,

ZDIVO JE TVOŘENO POMOCÍ NOVÝCH KERAMICKÝCH BLOKŮ,

STŘEŠNÍ KONSTRUKCE JE ZHOTOVENA JAKO DŘEVĚNÁ VAZNÍKOVÁ.

#### NAPOJENÍ NA TECHNICKOU INFRASTRUKTURU:

ELEKTŘINA JE K OBJEKTU AKTUÁLNĚ PŘIVEDENA.

DEŠŤOVÉ VODY BUDOU JÍMÁNY DO RETENČNÍHO OBJEKTU NA POZEMKU A NÁSLEDNĚ VYUŽÍVÁNY NA SPLACHOVÁNÍ TOALET.

PITNÁ VODA BUDE DO OBJEKTU DOVÁŽENA, V OBJEKTU BUDE NÁDRŽ NA PITNOU VODU S VNITŘNÍMI ROZVODY.

OTOP BUDE ZAJIŠTĚN POMOCÍ KRBOVÉHO TOPENIŠTĚ A ELEKTRICKÝCH SÁLAVÝCH PANELŮ ČI PODLAHOVÝCH ROHOŽÍ.

SPLAŠKOVÉ VODY BUDOU SVEDENY DO JÍMKY A NÁSLEDNĚ VYVÁŽENY.

#### ORIENTAČNÍ NÁKLADY

JKSO: 802.4 | HALY OBČANSKÉHO VYBAVENÍ

KONSTRUKČNĚ MATERIÁLOVÁ CHARAKTERISTIKA STAVBY: 1 | svislá nosná konstrukce zděná z cihel, tvárnic, bloků

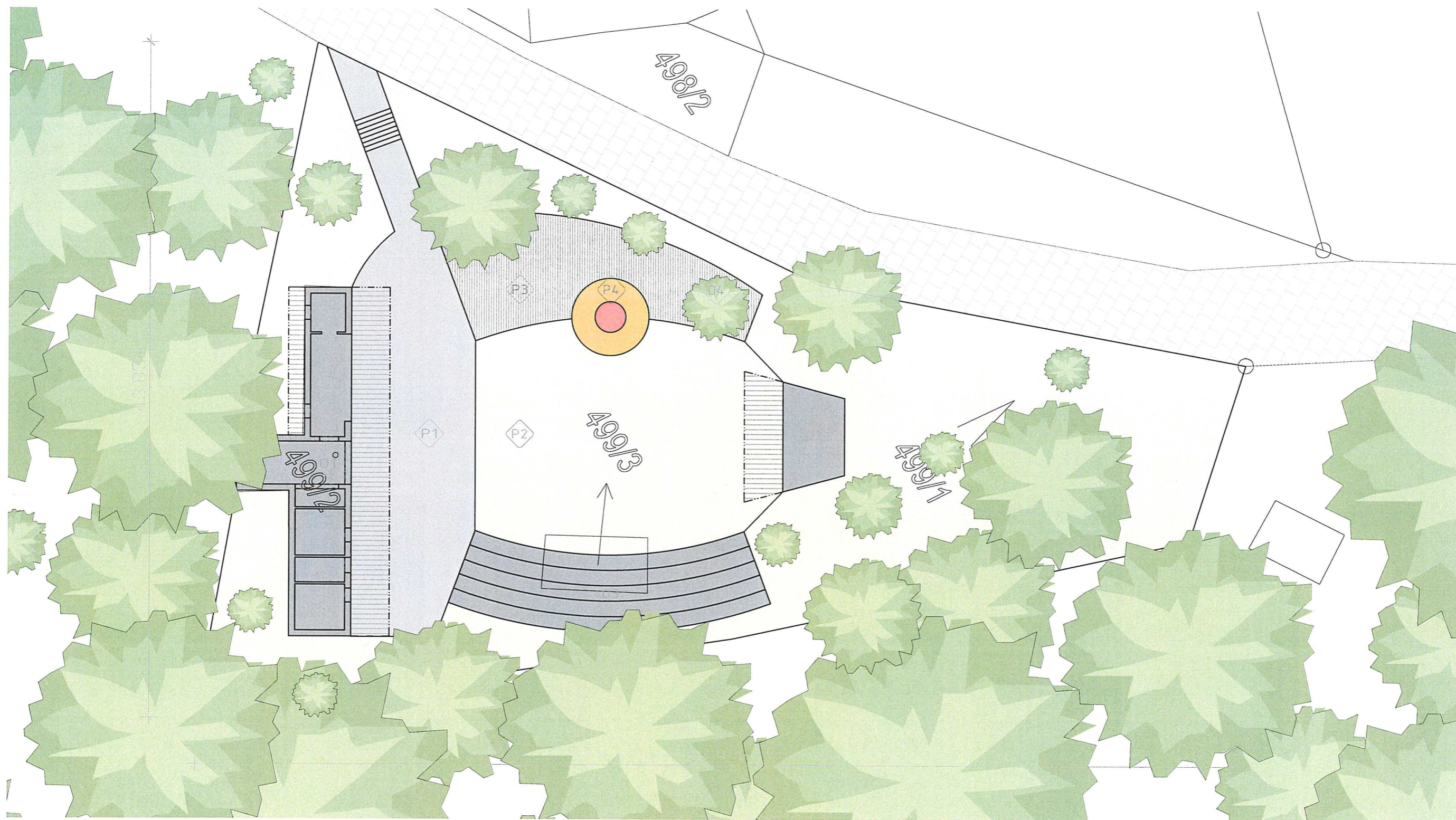
CENA PRO ROK 2021: 6490 Kč/m<sup>3</sup>

OBJEM: 357,2 m<sup>3</sup>

CELKOVÁ CENA OBJEKTU: 2 318 228,- Kč

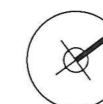
PŘEDPOKLAD OSTATNÍCH NÁKLADŮ: 1 200 000,- Kč

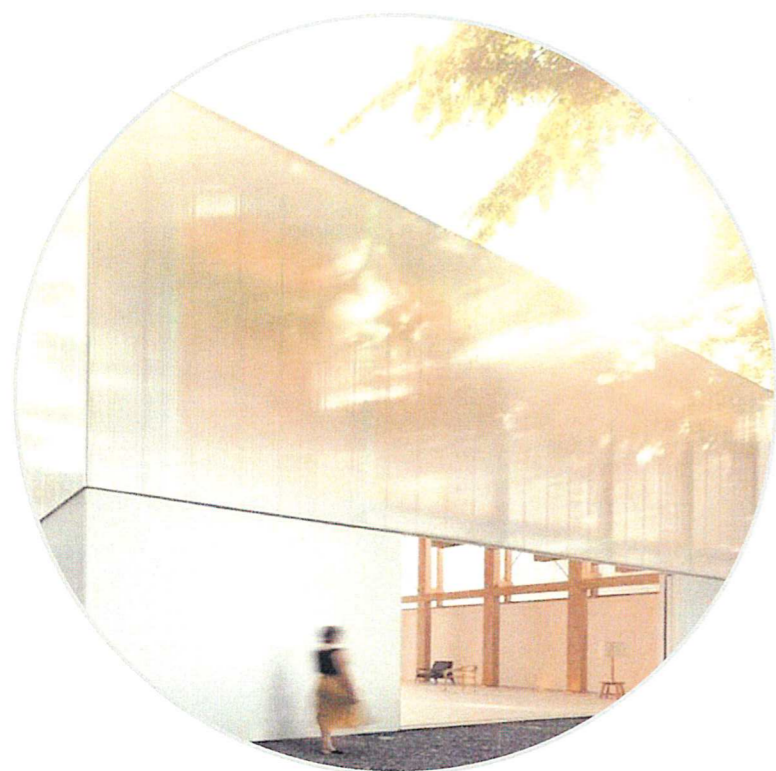
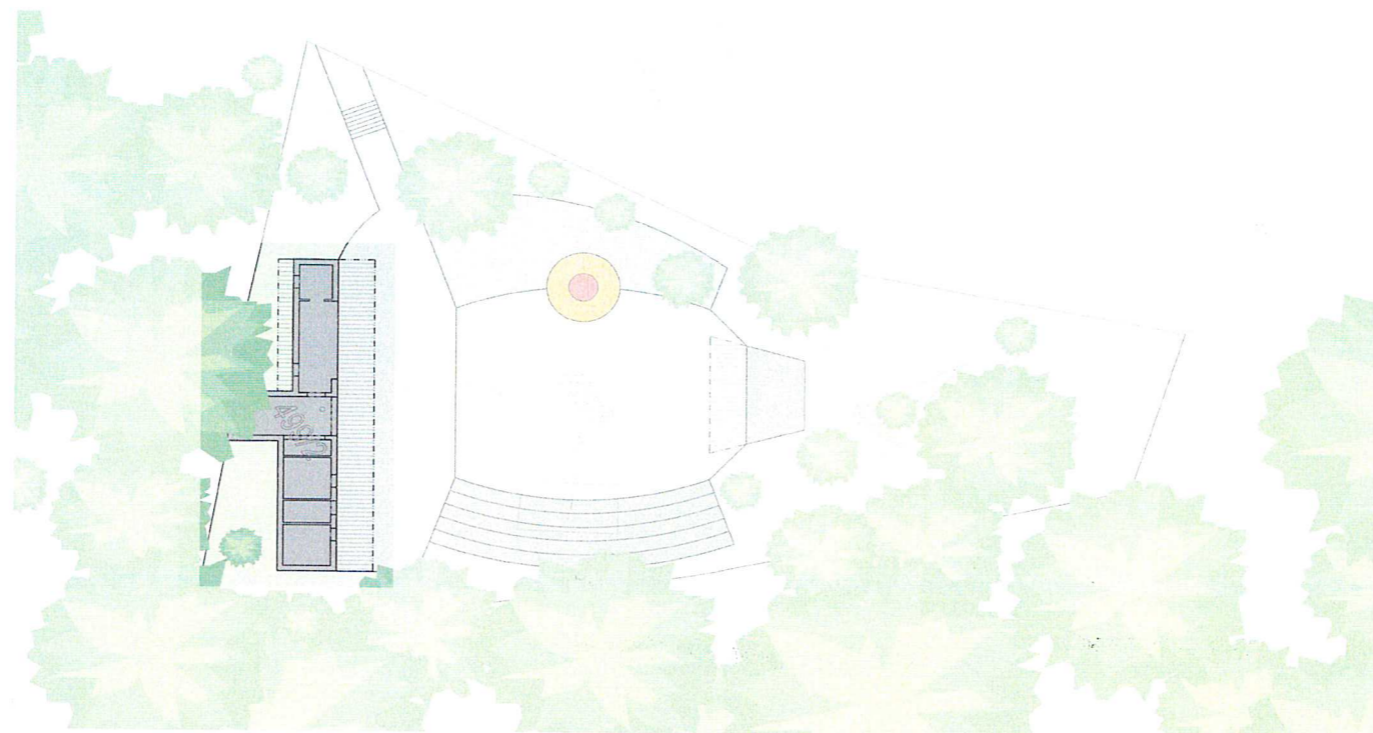


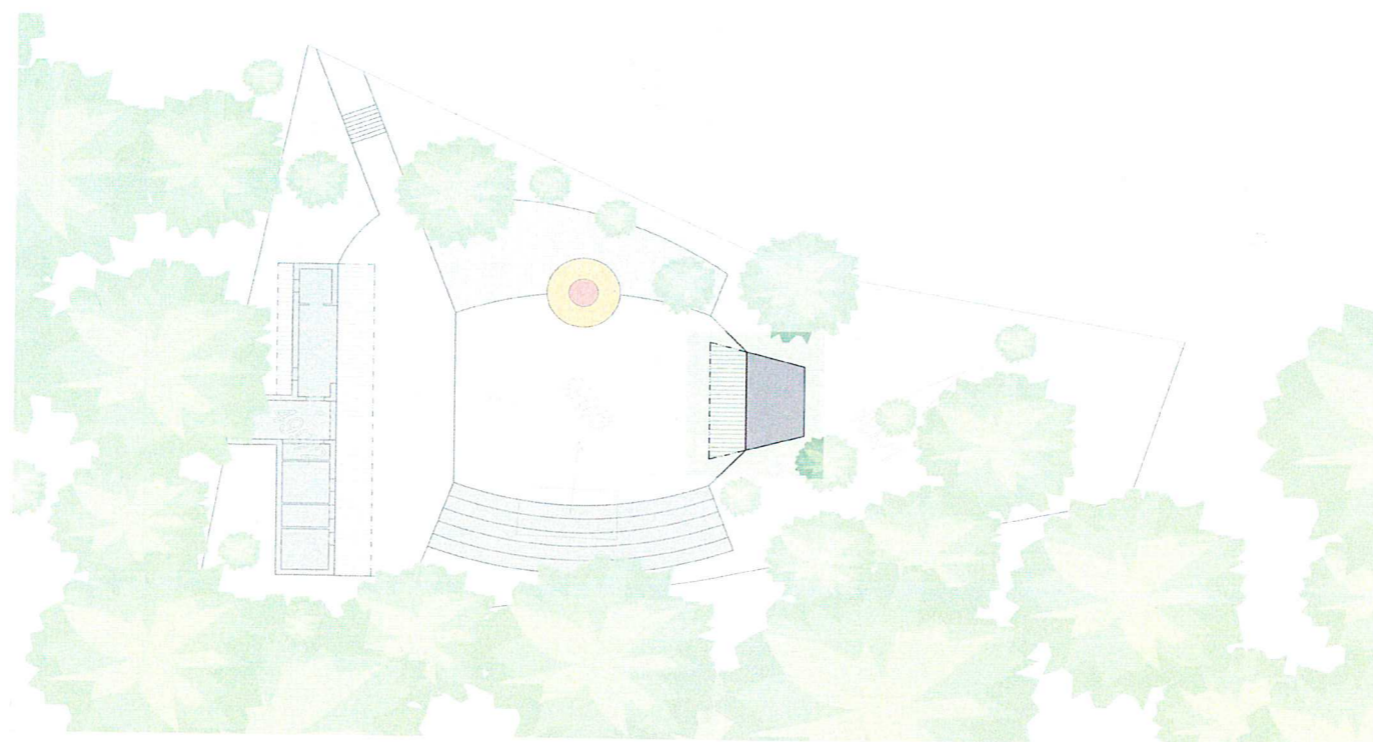


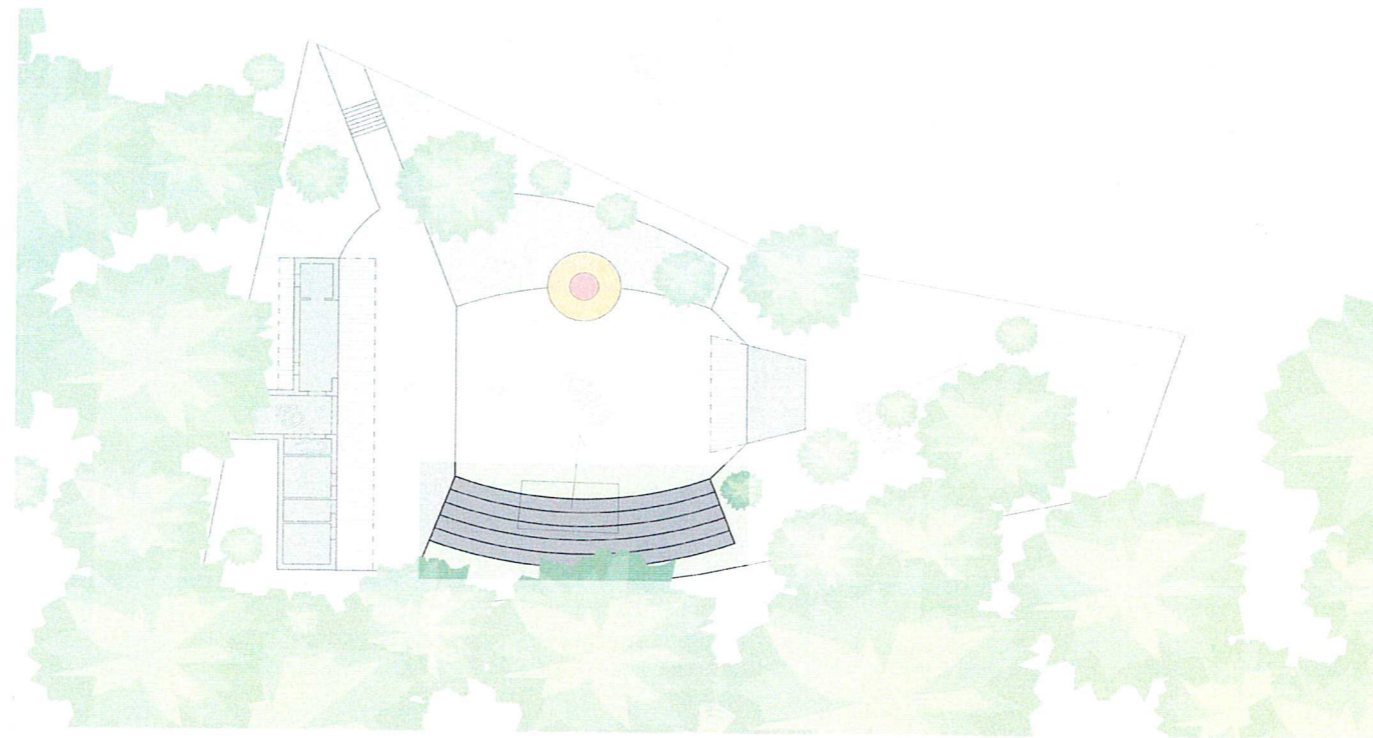
- P1 Plocha P1 - zpevněná odbytová plocha - hutněná štěrkodrt'
- P2 Plocha P2 - nezpevněný travnatý povrch
- P3 Plocha P3 - pobytová plocha - dřevěný rošt
- P4 Plocha P4 - ohniště

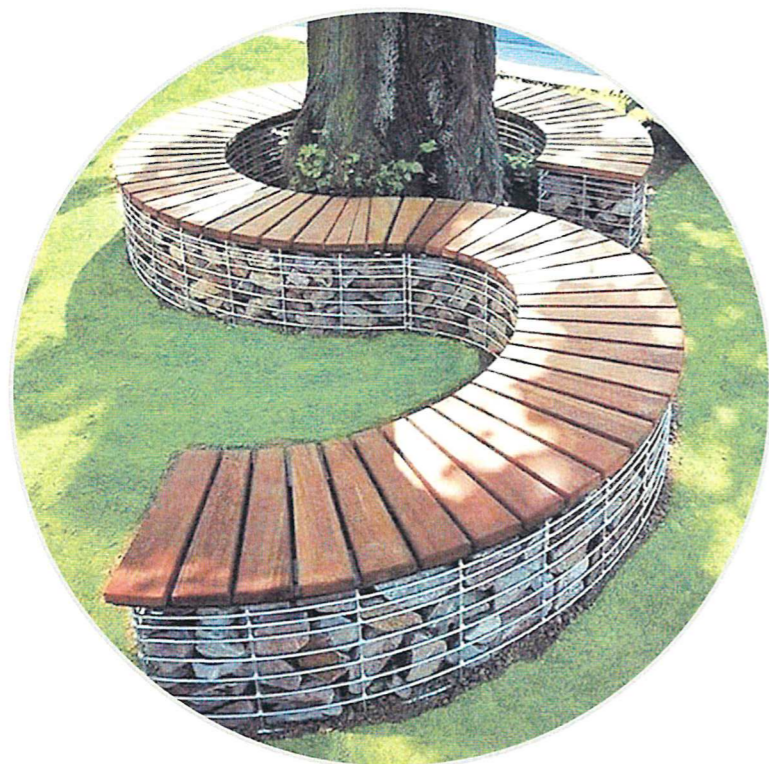
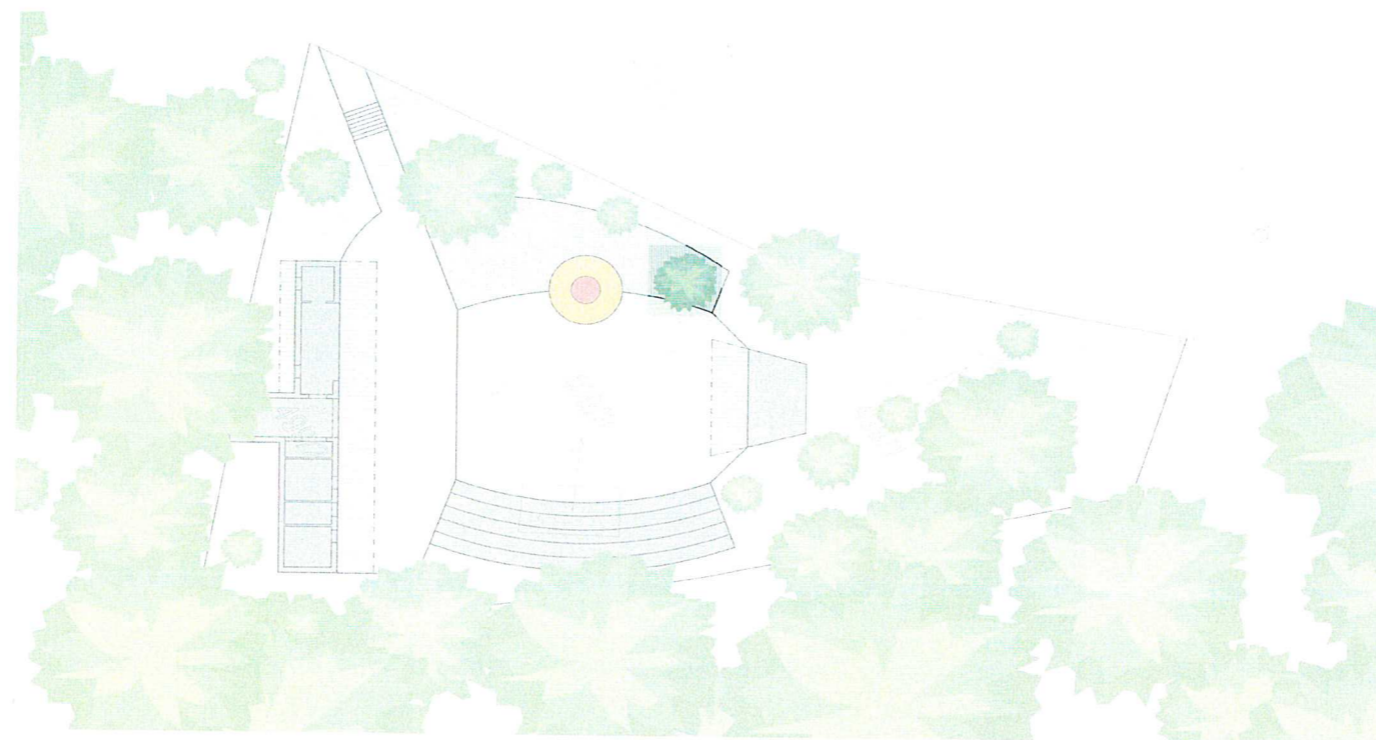
- O1 Objekt O1 - hlavní budova s toaletami a klubovnou a výdejnou
- O2 Objekt O2 - zastřešené jeviště - dřevěná pergola
- O3 Objekt O3 - hlediště zasazené do terénu
- O4 Objekt O4 - stromová lavička

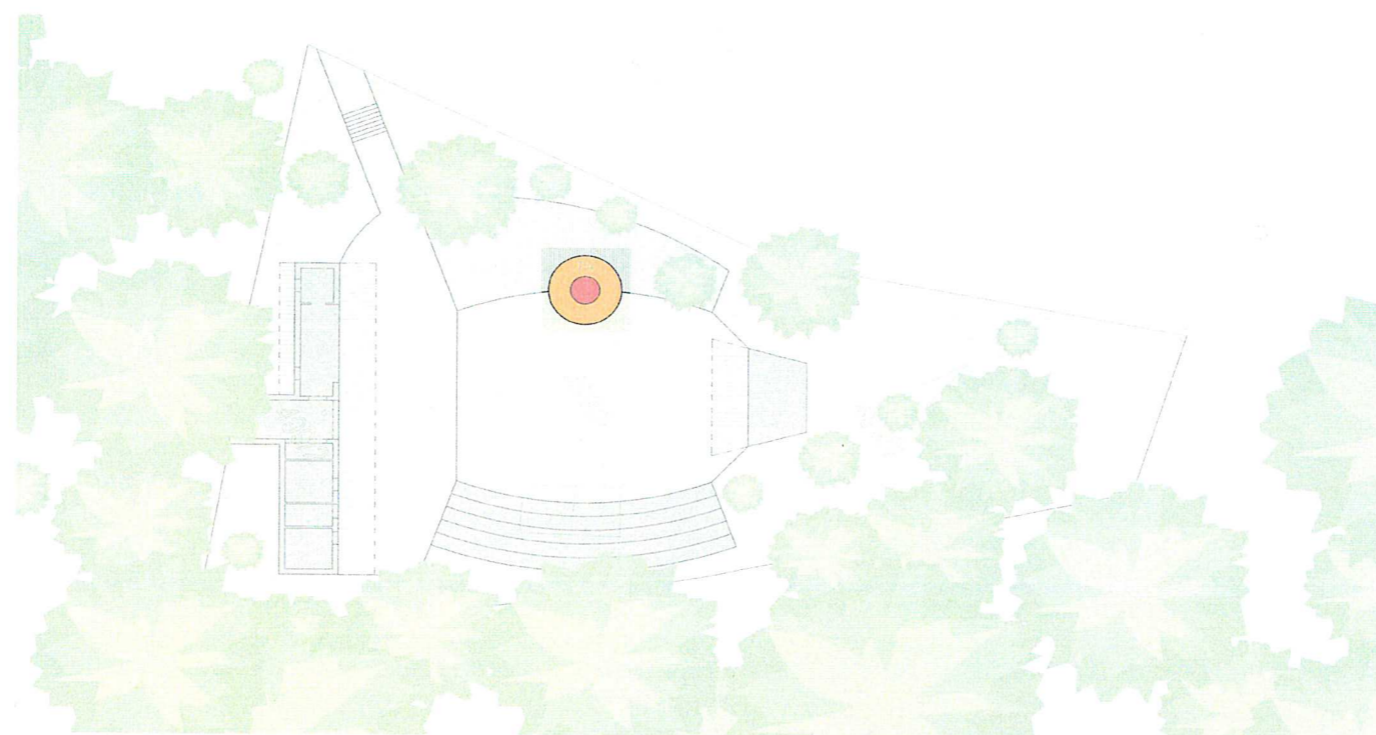




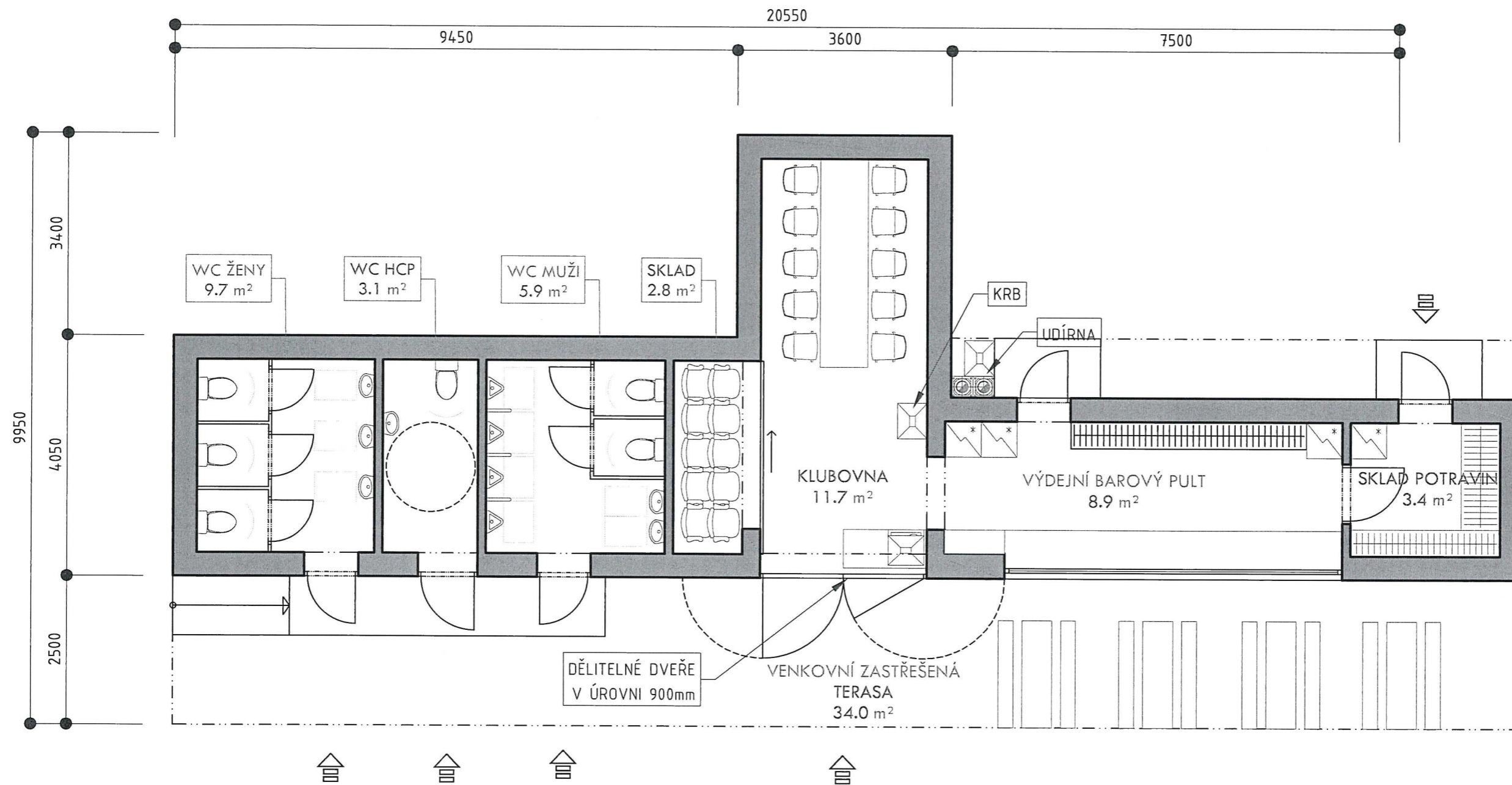


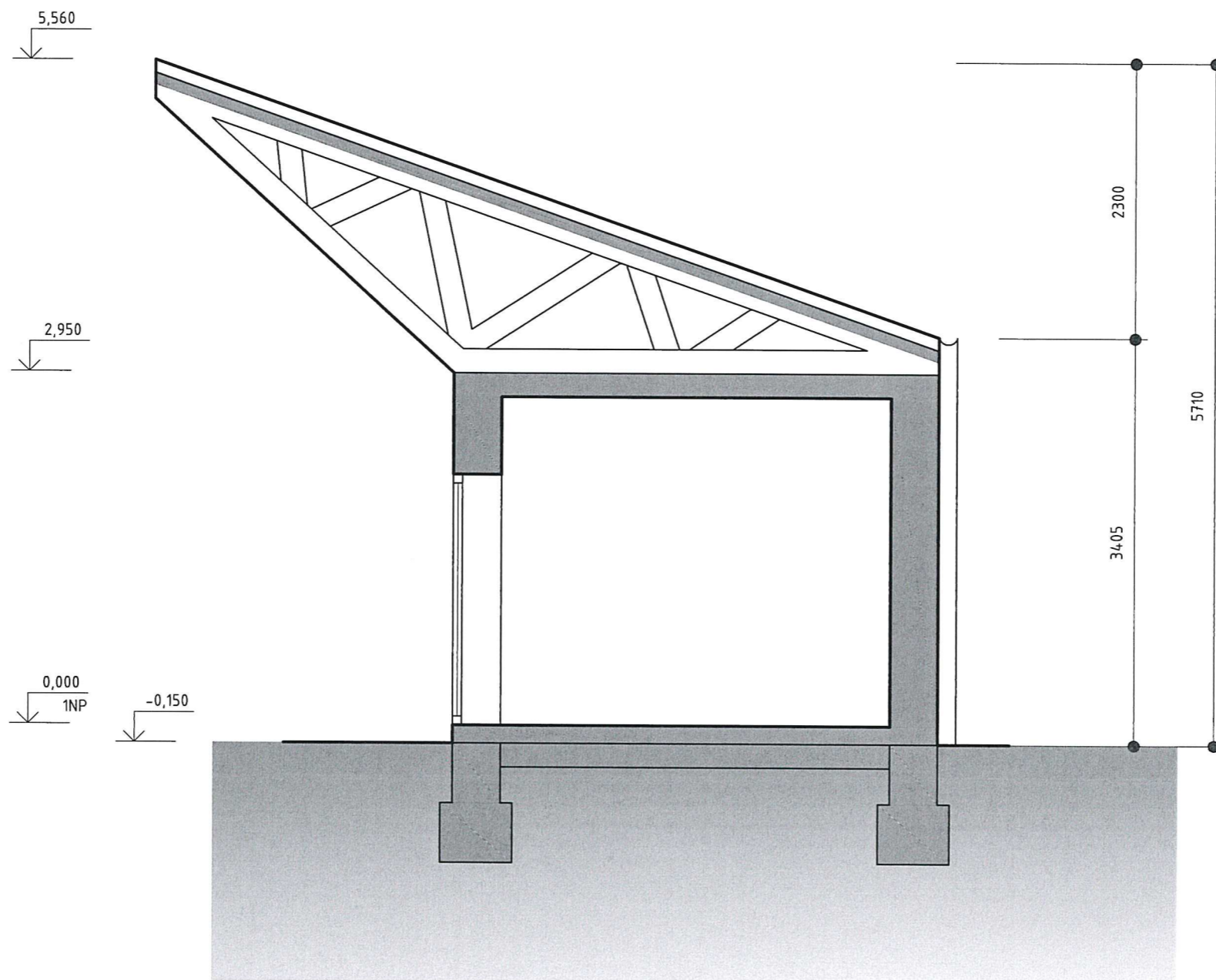


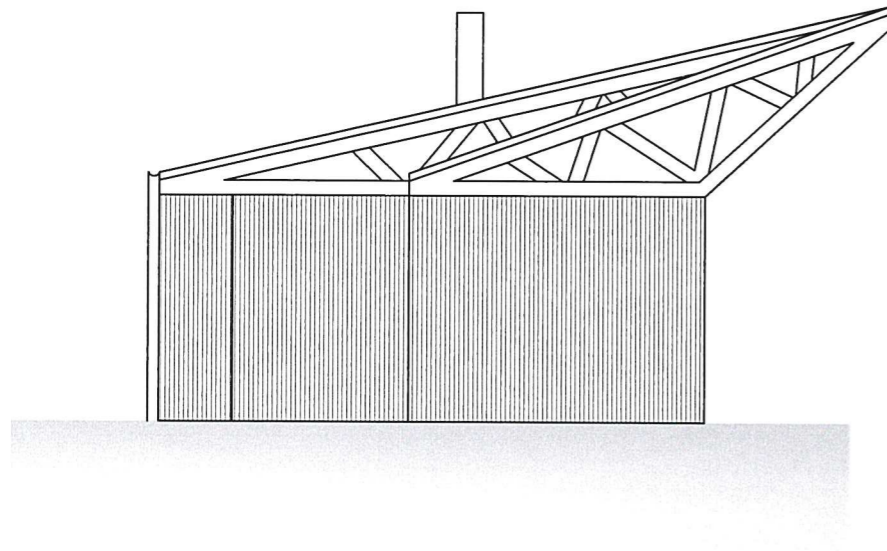




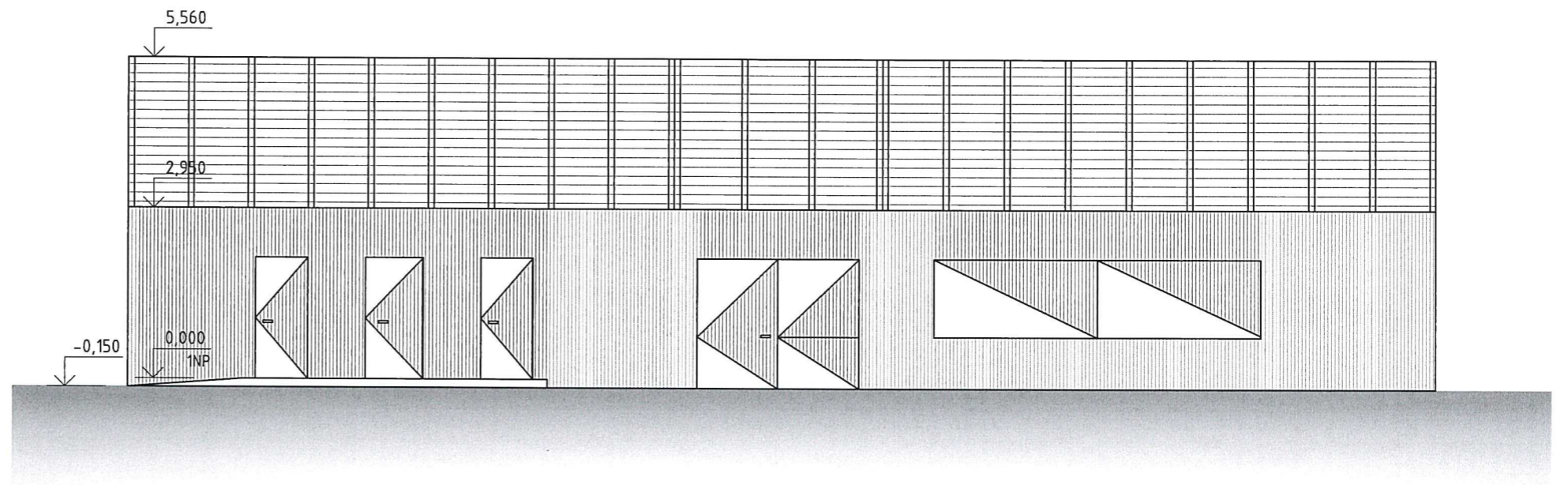




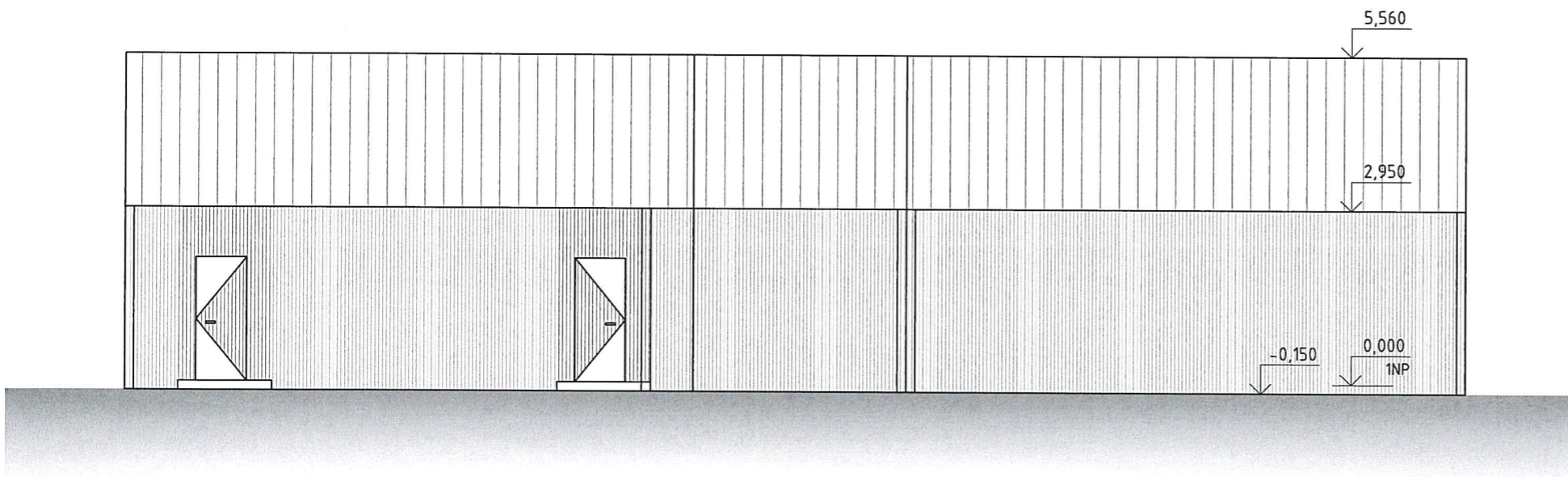




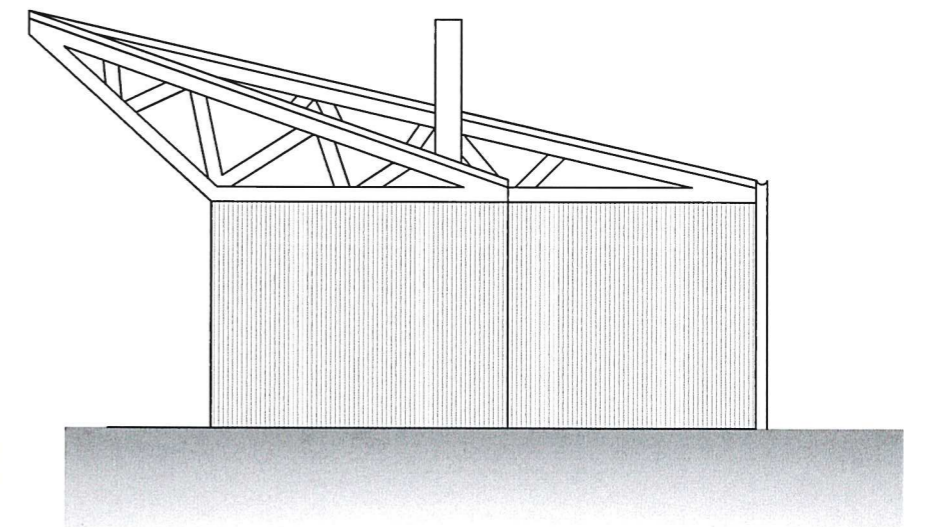
JIHOVÝCHODNÍ POHLED



SEVEROVÝCHODNÍ POHLED



JIHOZÁPADNÍ POHLED



SEVEROZÁPADNÍ POHLED

