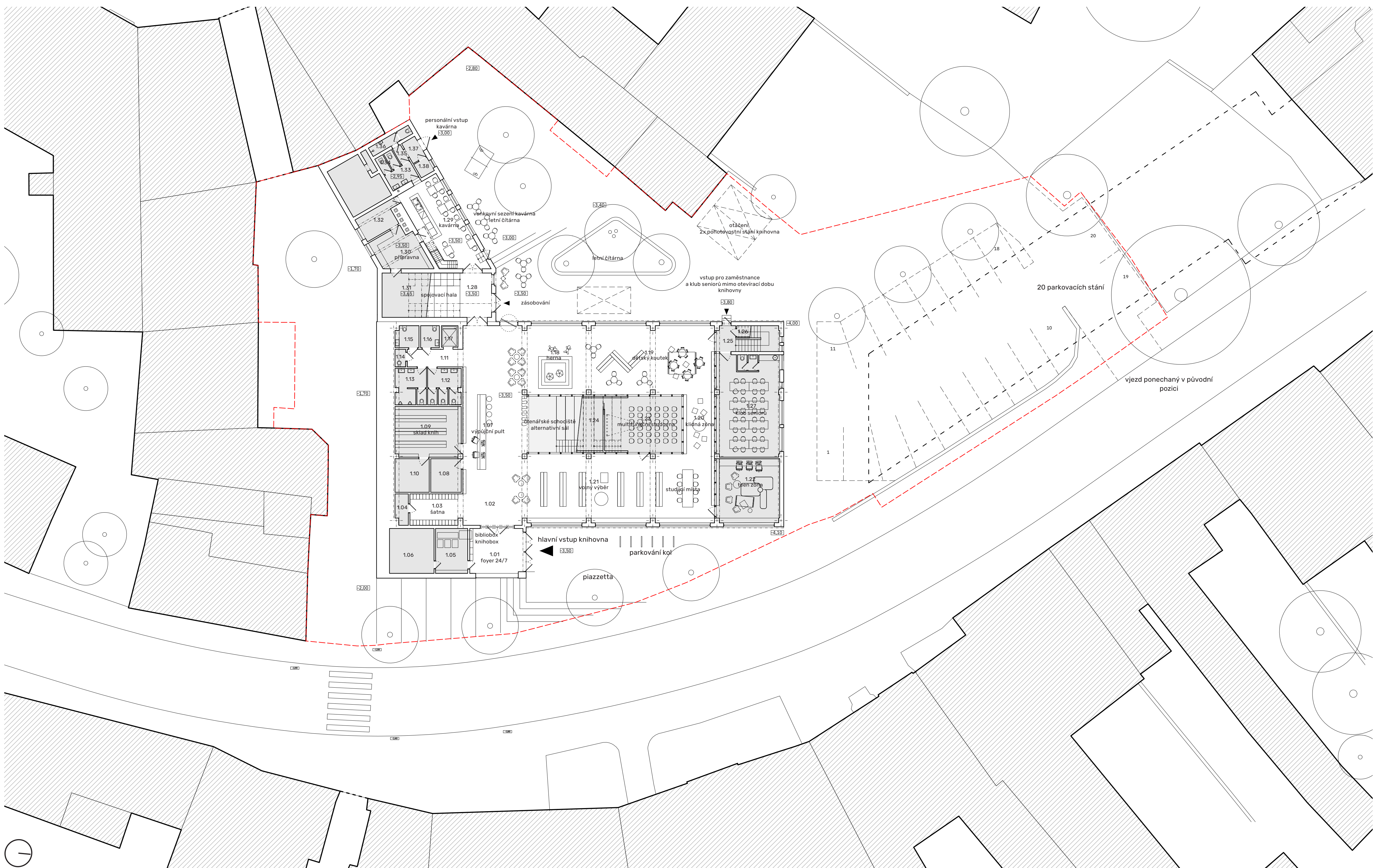


**Abstrakt**

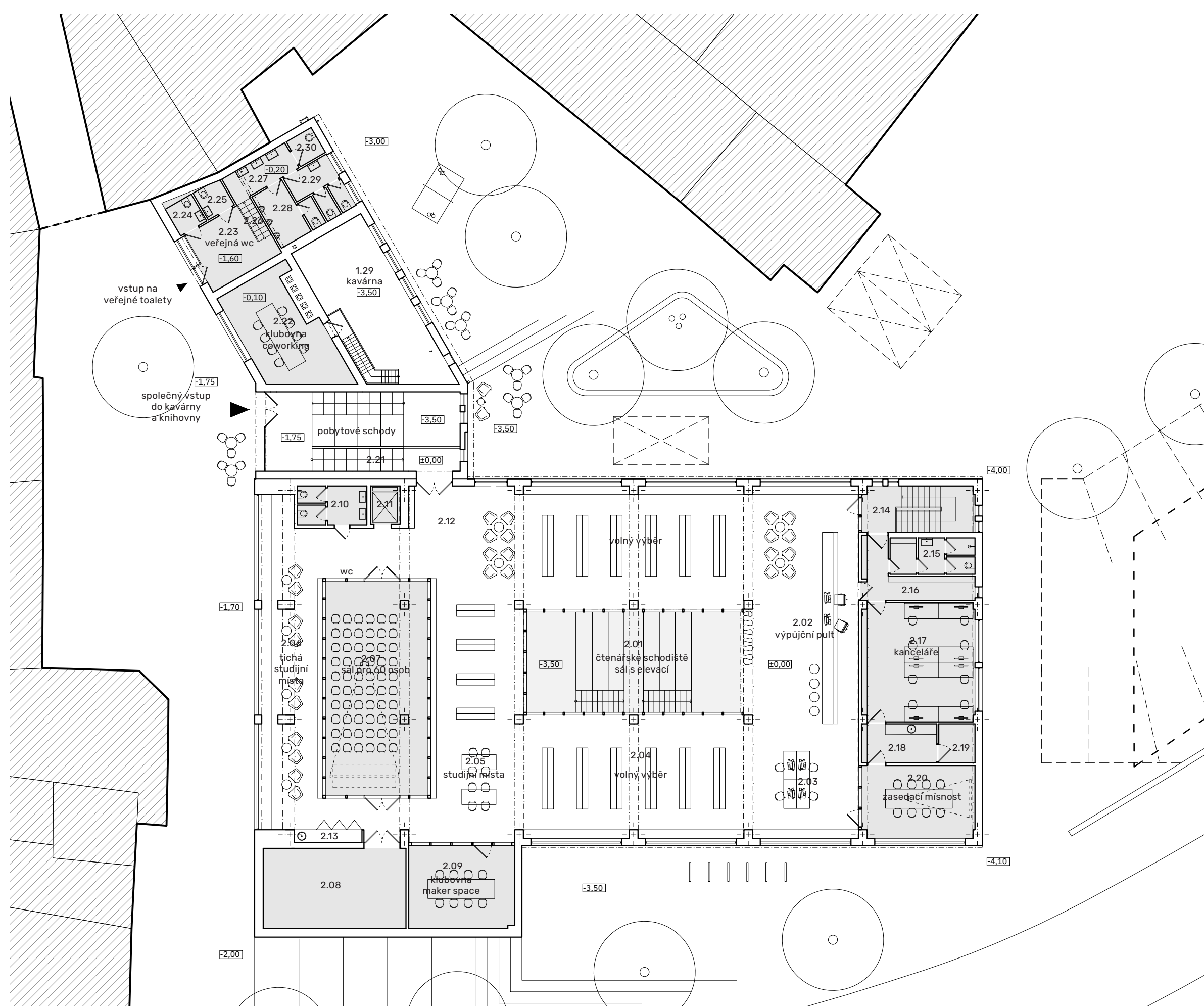
Pro nové využití bývalého obchodního centra byla nutná radikální přeměna vnitřní logiky objektu. Výzvou bylo uskutečnit ji při minimálních zásazích do hmotné podstaty objektu, k čemuž nás vedlo hledisko finanční i environmentální udržitelnosti. Nové řešení je tak výsledkem hledání cesty citlivé adaptace s využitím předností stávajícího objektu se skeletovou nosnou konstrukcí, která nabízí flexibilitu a možnost otevřít celý prostor, čímž se stává světlým a příjemným pro pobyt návštěvníků knihovny. Tento princip je zohledněn také v interiérovém řešení, které integruje starší stavební vrstvy. Původní prvky jsou přiznány, doplněné o novotvary, což se projevuje v minimalistickém designovém řešení bistrokavárny i ve formálnější působišti knihovny. Návrh zachovává vnější tvar, podlažnost i proporce hlavního objektu. Zásadním zásahem bylo vytvoření otevřeného prostoru se střešním světlíkem v centrální poloze dispozice, která je zároveň vertikální spojnicí dvou podlaží knihovny. Provozní prostory jsou systematicky umístovány v okrajových polohách, díky čemuž je dispozice otevřena a nabízí flexibilitu využití.

Situace  
M 1:1000



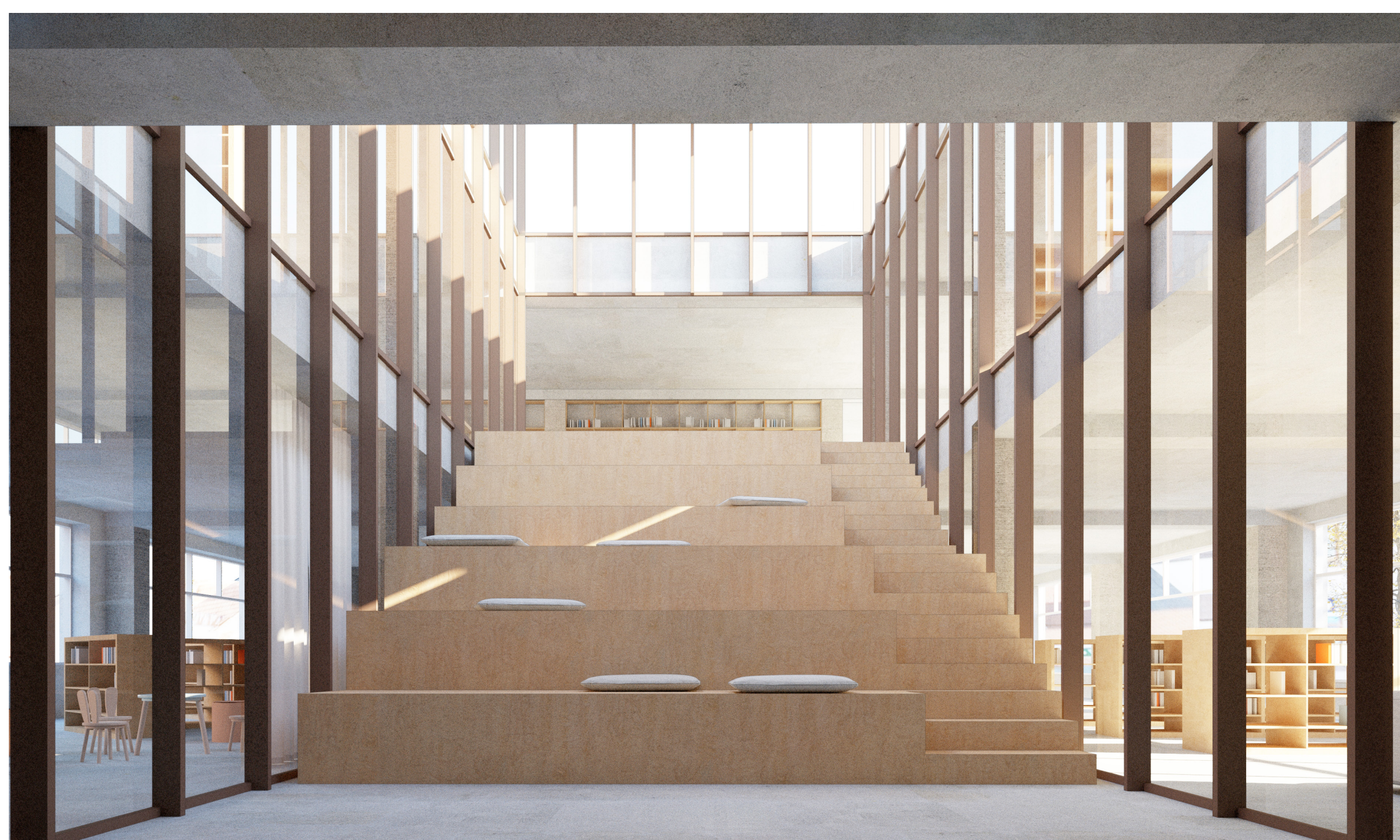
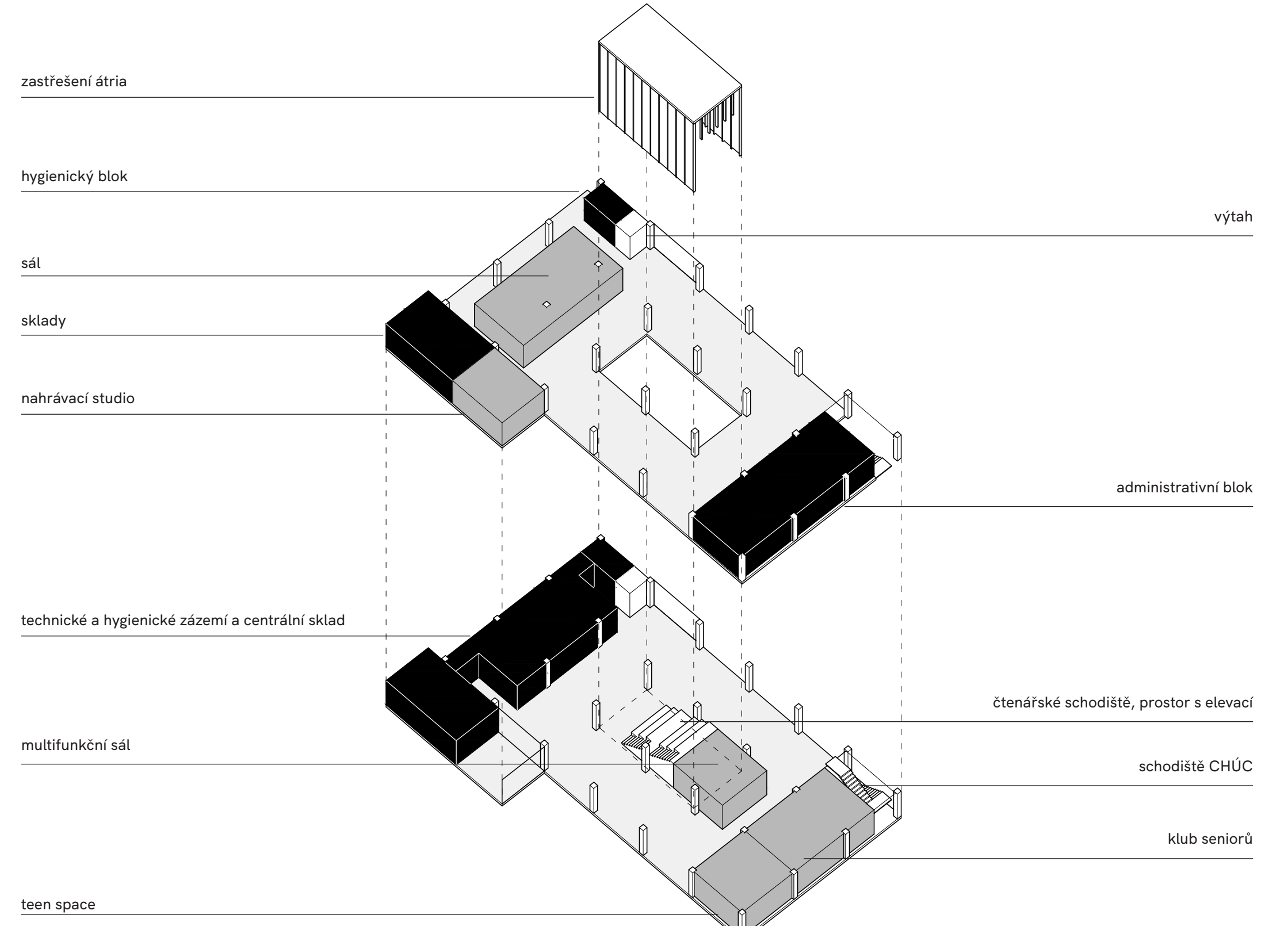
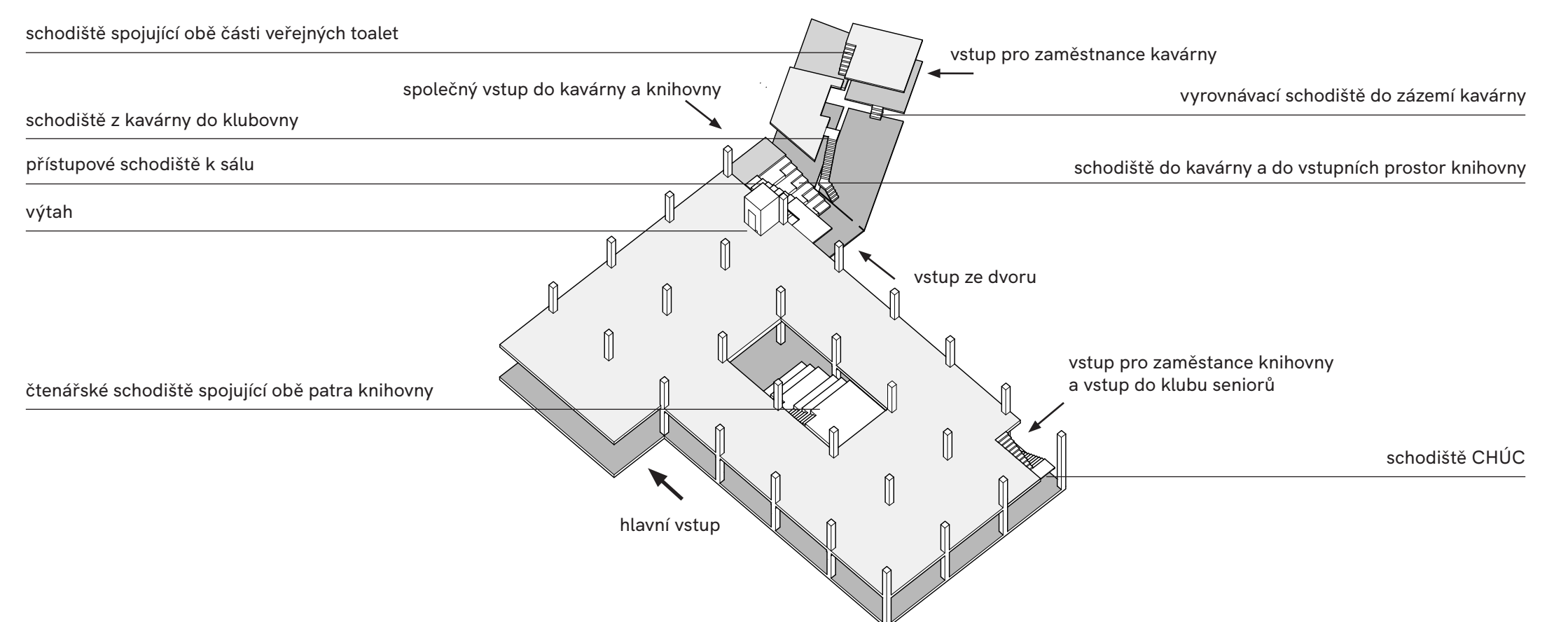


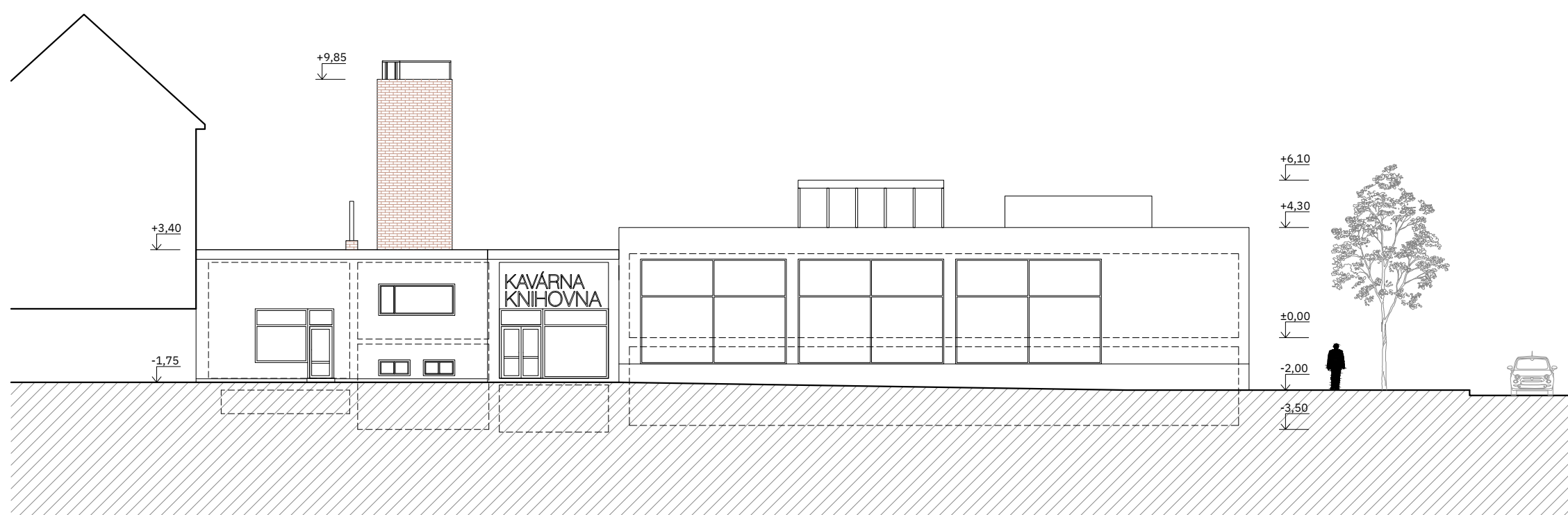
Půdorys 1. nadzemního podlaží  
M 1:200



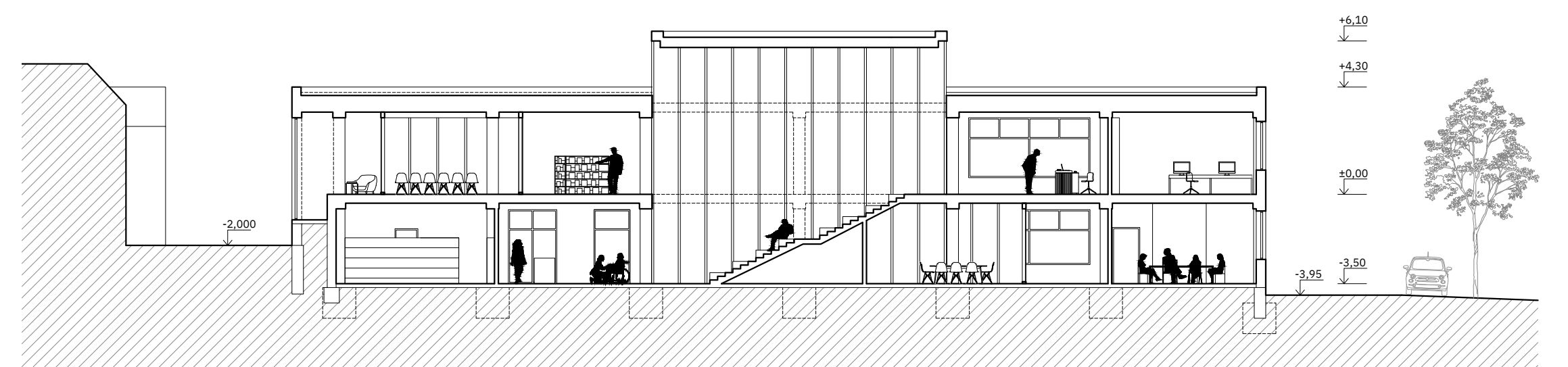
Půdorys 2. nadzemního podlaží  
M 1:200

1. NADZEMNÍ PODLAŽÍ		2. NADZEMNÍ PODLAŽÍ	
<b>KNIHOVNA</b>		<b>KAVÁRNA</b>	
1.01 foyer	20,8 m <sup>2</sup>	1.25 schodiště CHÚC	1,4 m <sup>2</sup>
1.02 vstupní prostory	106,1 m <sup>2</sup>	1.26 odpady	2,09 m <sup>2</sup>
1.03 šatna	14,2 m <sup>2</sup>	1.27 klub seniorů včetně zázemí	56,4 m <sup>2</sup>
1.04 sklad	3,4 m <sup>2</sup>	1.28 spojovací hala s pobytovým schodištěm	42,4 m <sup>2</sup>
1.05 třídní knih, pohotovostní sklad	12,6 m <sup>2</sup>	1.29 kavárna	38,6 m <sup>2</sup>
1.06 technická místnost	17,5 m <sup>2</sup>	1.30 příprava	15,5 m <sup>2</sup>
1.07 centrální pult	8,9 m <sup>2</sup>	1.31 technická místnost	15,5 m <sup>2</sup>
1.08 příruční sklad	30,3 m <sup>2</sup>	1.32 sklad	6,7 m <sup>2</sup>
1.09 centrální sklad knih	10 m <sup>2</sup>	1.33 předsíň	4,5 m <sup>2</sup>
1.10 prostor pro práci s fondy	8,5 m <sup>2</sup>	1.34 toalety pro hosty	2,9 m <sup>2</sup>
1.11 chodba	10,0 m <sup>2</sup>	1.35 chodba	1,6 m <sup>2</sup>
1.12 toalety ženy	9,5 m <sup>2</sup>	1.36 zázemí personál	2,7 m <sup>2</sup>
1.13 toalety muži	1,6 m <sup>2</sup>	1.37 vstup	3,0 m <sup>2</sup>
1.14 úklid	4,5 m <sup>2</sup>	1.38 odpady	2,0 m <sup>2</sup>
1.15 kabina pro TP s přebalovacím pultem	3,6 m <sup>2</sup>	<b>2. NADZEMNÍ PODLAŽÍ</b>	
1.16 kabina pro TP		<b>KNIHOVNA</b>	
1.17 výtah		2.01 čtenářské schodiště, prostor s elevací	59,8 m <sup>2</sup>
1.18 herná pro malé děti		2.02 výpůjční pult	
1.19 dětský koutek		2.03 pc stanice	
1.20 interaktivní zóna		2.04 volný výběr (celková volná plocha)	432,0 m <sup>2</sup>
1.21 volný výběr (celková volná plocha)	245,9 m <sup>2</sup>	2.05 studijní místa	
1.22 teen space	35,5 m <sup>2</sup>	2.06 relaxační místa	
1.23 multifunkční studovna	37,3 m <sup>2</sup>	2.07 sál	60,9 m <sup>2</sup>
1.24 sklad	11,0 m <sup>2</sup>		
		<b>KAVÁRNA</b>	
		2.22 klubovna, coworking	24,3 m <sup>2</sup>
		<b>VEREJNÉ TOALETY</b>	
		2.23 vstupní hala	11,8 m <sup>2</sup>
		2.24 kabina pro TP	3,5 m <sup>2</sup>
		2.25 kabina pro TP	3,4 m <sup>2</sup>
		2.26 schodiště	1,8 m <sup>2</sup>
		2.27 umývárna	5,8 m <sup>2</sup>
		2.28 toalety muži	6,9 m <sup>2</sup>
		2.29 toalety ženy	7,5 m <sup>2</sup>
		2.30 úklidová místnost	2,2 m <sup>2</sup>

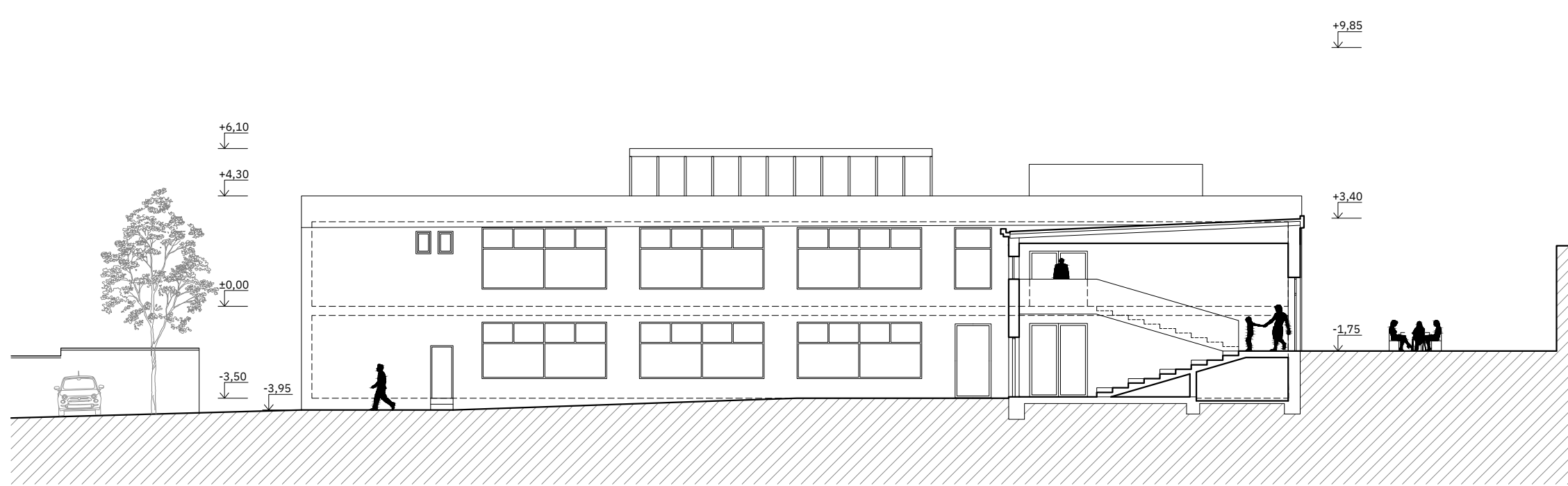




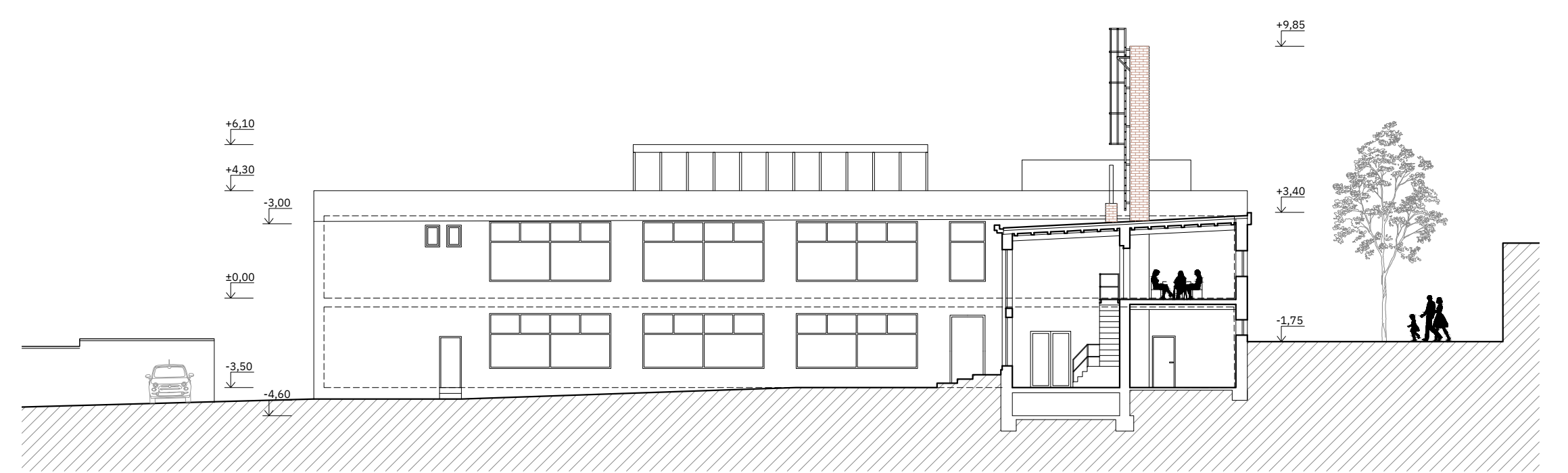
Pohled jižní  
M 1:200



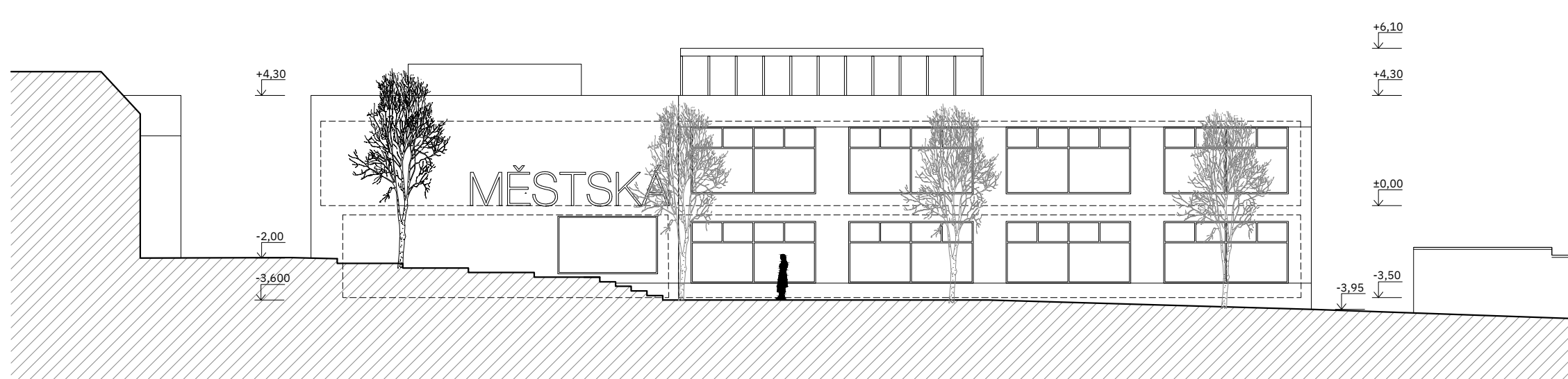
Řez A  
M 1:200



Rezopohled západní  
M 1:200



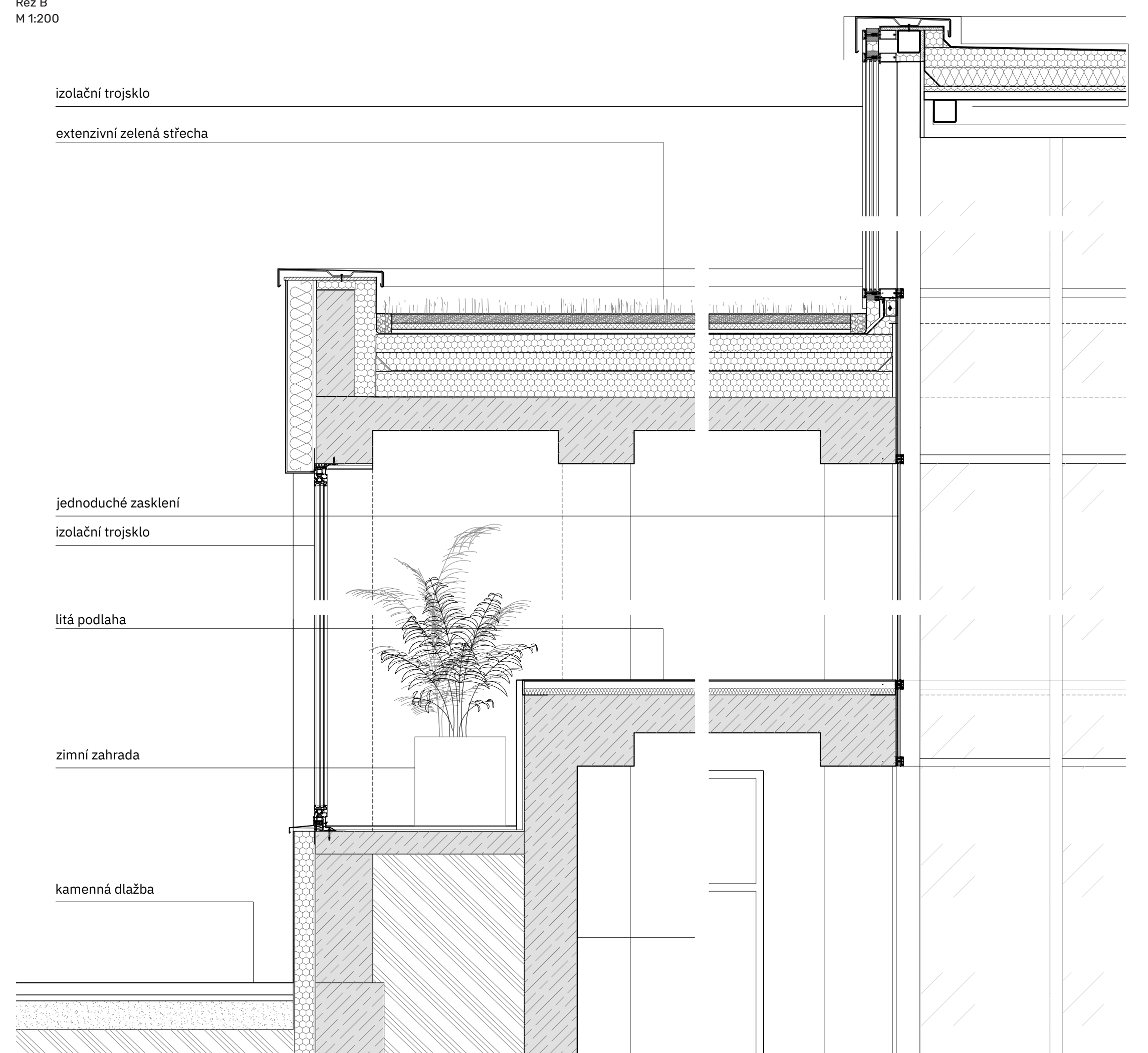
Řez B  
M 1:200



Pohled východní  
M 1:200



Pohled severní  
M 1:200



Řez fasádou  
M 1:25