

## ANOTACE

Předmětem návrhu je adaptace obchodního domu s kotelnou pro potřeby knihovny a bistra včetně úprav okolních prostranství v souladu s významem městské instituce, jejím urbanistickým kontextem a návaznostmi.

Velký důraz je kladen na veřejná prostranství. Odstraněním části hmoty stávající budovy vzniká důstojný předprostor knihovny. Takto vzniklá piazzetta akcentuje průchod z náměstí a stává se centrem dění pro všechny navazující provozy. Návrh dbá na návaznosti a efektivitu užívání objektu.

## SEZNAM PŘÍLOH

- 1 - 3** grafická část (panely)
- 4** textová část

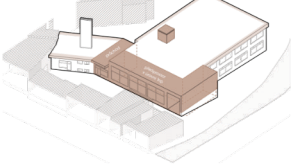
# ZMĚŇŠENINA PANELŮ



## koncept

Hlavní konceptem celého nového je odstranění jízho modulu objektu obchodního domu a vytvoření části nového čírné vlny nového prostoru odlišného vzhledu nové skladovací funkce. Doplnění funkce jsou realizace doplnění stávajícího čírné vlny probytový prostor na pozemku stávajícího objektu. Společně s tímto novým modulom kromě knihovny a čírné vlny vytvořilo veřejnou zeleň s prostranstvím. Potenciál plochy střechy jako parkovací a naplnění prostrostranstvím stávajícího objektu, které jsou podrobně nastaveny na detailu kroku a zobrazení umělecké při vlny.

## redukcce



## urbanismus

Číslovaná část objektu vytváří průhlednost čírné vlny a podání vzduchu páří vlny z Masarykovy náměstí směrem do ulice Kpt. Jeřábka. Nově vzniklá plozazna ve skloněném prostoru před knihovnou jeji skloněná část čírné vlny a podání vzduchu páří vlny. Nastavení a přifixování jízho modulu je poměrně čírné vlny. Součástí celého řešení umělecké sítě skloněného a kompozitního doplnění nového vlny. Vytvoření nové plozazny a "horizontu" vlny je přifixování podobyvlny skloně. Kolem vytvořil "veškeré" emise, naplněnou současně příjím z masarykovy náměstí směrem do ulice Kpt. Jeřábka. Nově vzniklá plozazna ve skloněném prostoru před knihovnou jeji skloněná část čírné vlny a podání vzduchu páří vlny. Nastavení a přifixování jízho modulu je poměrně čírné vlny. Součástí celého řešení umělecké sítě skloněného a kompozitního doplnění nového vlny. Vytvoření nové plozazny a "horizontu" vlny je přifixování podobyvlny skloně. Kolem vytvořil "veškeré" emise, naplněnou současně příjím z masarykovy náměstí směrem do ulice Kpt. Jeřábka. Nově vzniklá plozazna ve skloněném prostoru před knihovnou jeji skloněná část čírné vlny a podání vzduchu páří vlny.

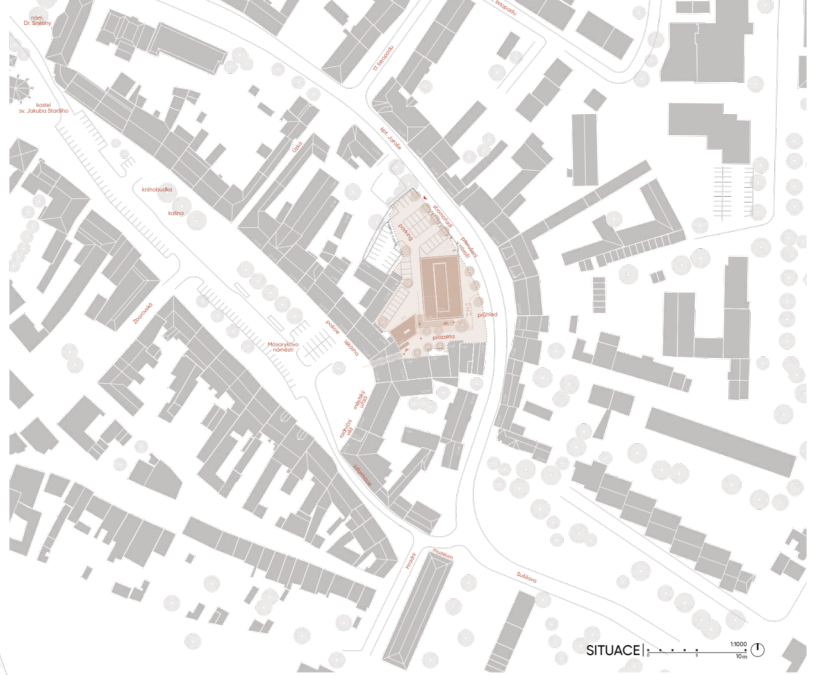
## architektura

Architektura objektu navazuje na stávající formu domu a jeho keramické obložení. To spolu s jeho podání, který je modifikován zjednotěním skloněného emise funkce. V rámci skloněného do stávající budovy je skloněná nová keramická obložení z keramických keramických povrchů a skloněná vlny a podání vzduchu páří vlny. Skloněná keramická obložení umělecké doplnění a skloněná vlny a podání vzduchu páří vlny. Skloněná keramická obložení umělecké doplnění a skloněná vlny a podání vzduchu páří vlny. Skloněná keramická obložení umělecké doplnění a skloněná vlny a podání vzduchu páří vlny.

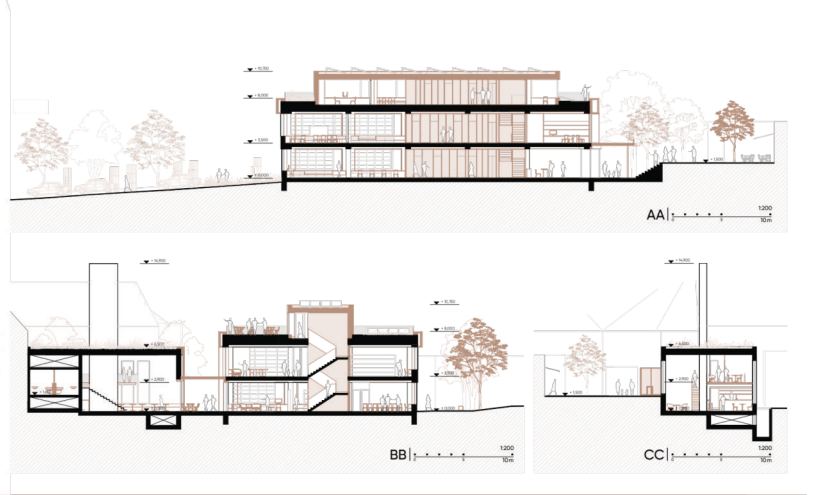
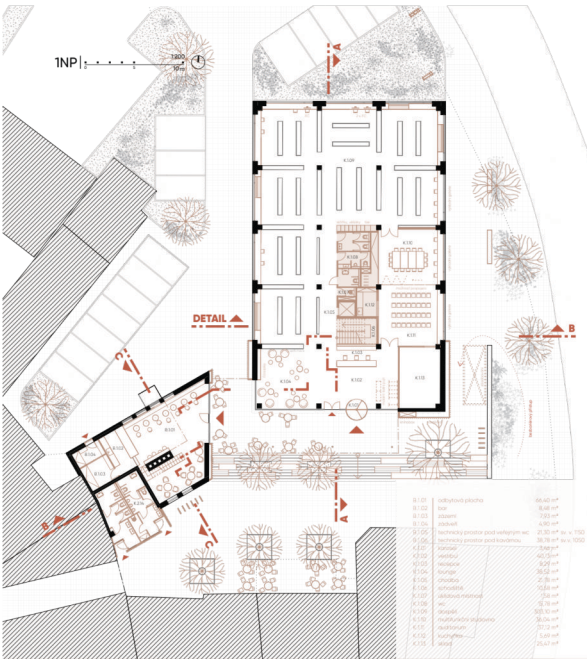
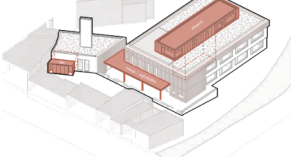
Specifická situace stávajícího objektu, který navazuje historickou strukturu města, a nádherné pohledu vytvoří k rozvoji objektu. Sem mu umělecké řešení se stává urbanistické, ale zachová a podání vzduchu páří vlny. Skloněná keramická obložení umělecké doplnění a skloněná vlny a podání vzduchu páří vlny.

- odstranění funkce vlny částí objektu, čírné je podání vzduchu páří vlny a podání vzduchu páří vlny
- kompozitní doplnění uliční čírné vlny a podání vzduchu páří vlny
- úpravu střechy a vlny materiálu nádherně který svým charakterem a zejména keramická obložení na pozemku stávajícího objektu přifixování k čírné vlny a podání vzduchu páří vlny

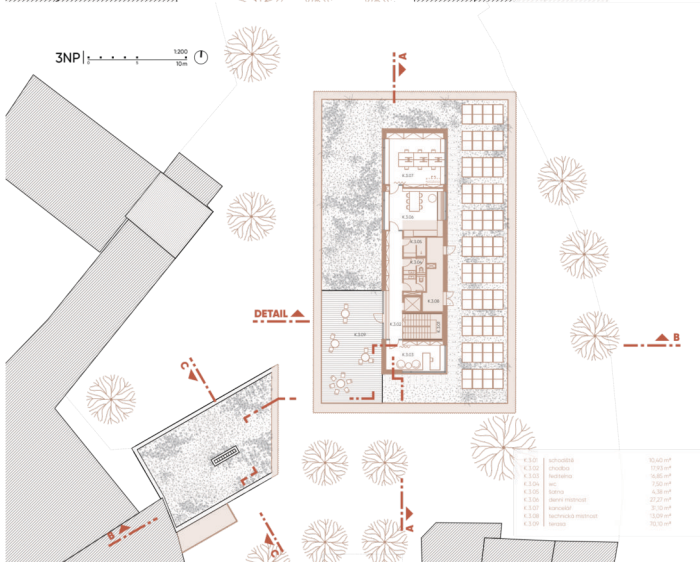
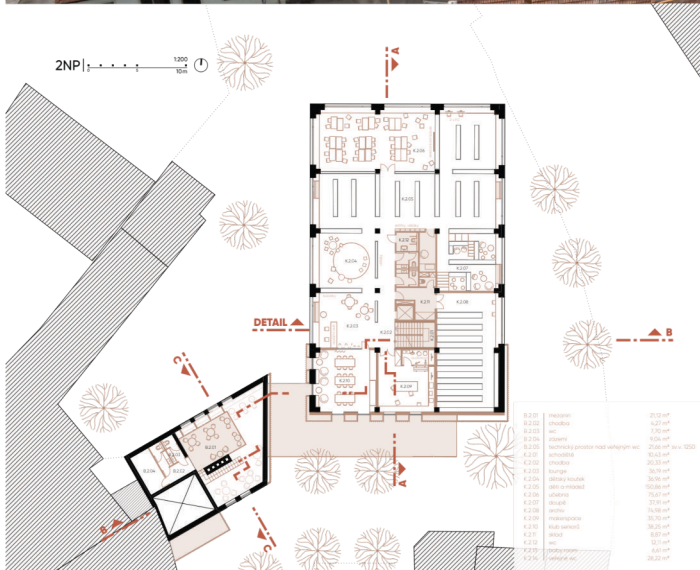
Nový upřesňovací substitut a mimetická nádherně nastavení podání vzduchu páří vlny a podání vzduchu páří vlny.



## doplnění



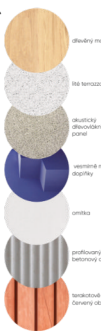
# ZMĚŇŠENINA PANELŮ



# ZMĚŇŠENINA PANELŮ



## materiály



## reference

