

m a r k e t      

Knihovna Boskovice

o nás

Jan Doubek + Soňa Minárechová

konzultace s dalšími profesemi (landscape, statika, požár ad.)

proč jsme se soutěže zúčastnili

možnost navrhovat **zajímavou typologii**,
které mají **širší společenský přesah**

zajímá nás **zpětná vazba** od poroty i **návrhy ostatních**

za hlavní výhodu soutěží považujeme
transparentnost a rovnost příležitostí
zaručenou anonymitou

knihovna není jen místem pro půjčování knih,
ale i **centrem** pro vzdělávání, kulturu a komunitní život města

knihovnu vnímáme jako **otevřený veřejný prostor** pod střechem

skládá se ze 3 částí - **knihovna, kavárna, veřejné toalety**

stávající objekty prakticky **není možné navyšovat ani rozšiřovat**
z důvodu regulativů a požadavku na **nízké investiční náklady**

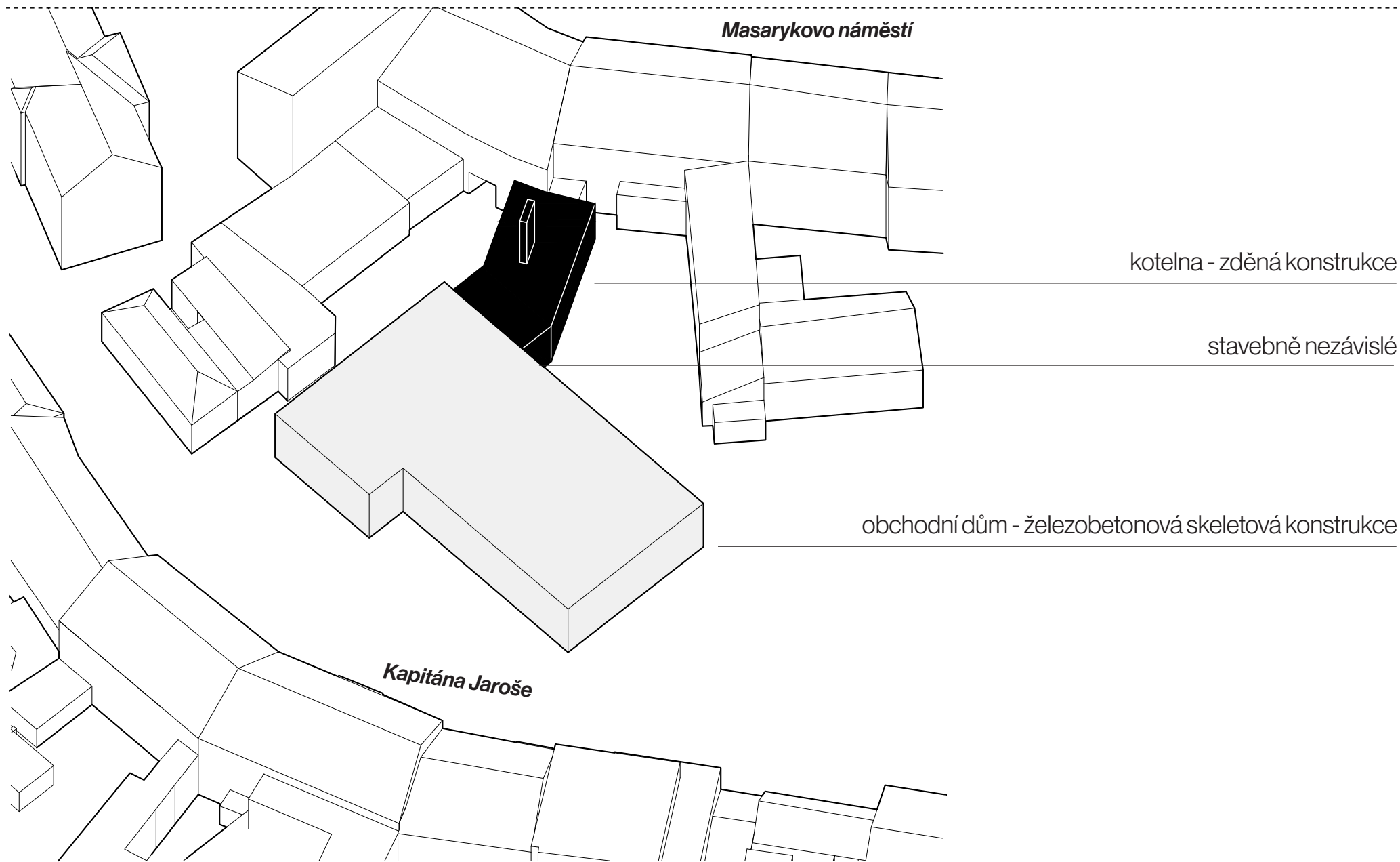
návrh by měl mít **nízkou energetická náročnost**

umístění

objekt se vymyká z urbanismu historického jádra města



stávající objekty



okolí objektu - pozitiva



okolí objektu - negativa



hlavní deficiency objektu

nevyhovující **dispozice**

nedostatečné **prosvětlení** interiéru

nefunkční veřejný prostor kolem objektu

citlivá adaptace s využitím předností stávajícího objektu
s radikální přeměnou jeho vnitřní logiky

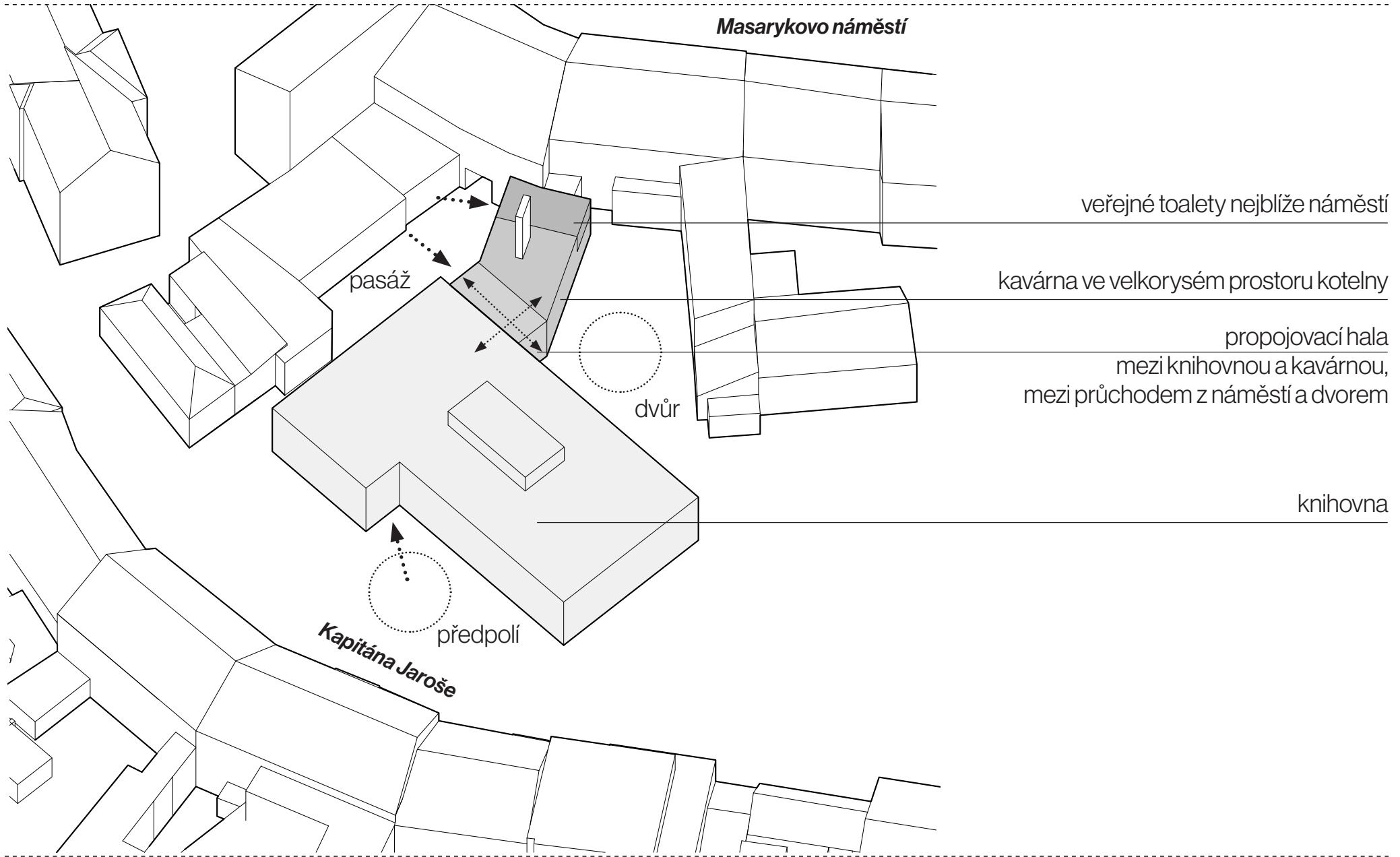
výhody našeho návrhu

pragmatický
pracuje s minimalistickými prostředky
oživuje veřejný prostor
nabízí flexibilní možnosti využívání objektů
hospodárný
citlivý ke kontextu
v případě potřeby je možnost snadného fázování

hlavní koncepční zásahy



provozní rozdělení objektů



porovnání

záběry před a po konverzi objektu

celkové řešení a veřejný prostor



celkové řešení a veřejný prostor



vytvoření komunitního dvoru / vnitrobloku

nový světlík

důstojný nástupní prostor
posílení vazeb s ulicí Kpt. Jaroše

optimalizace parkovacích míst

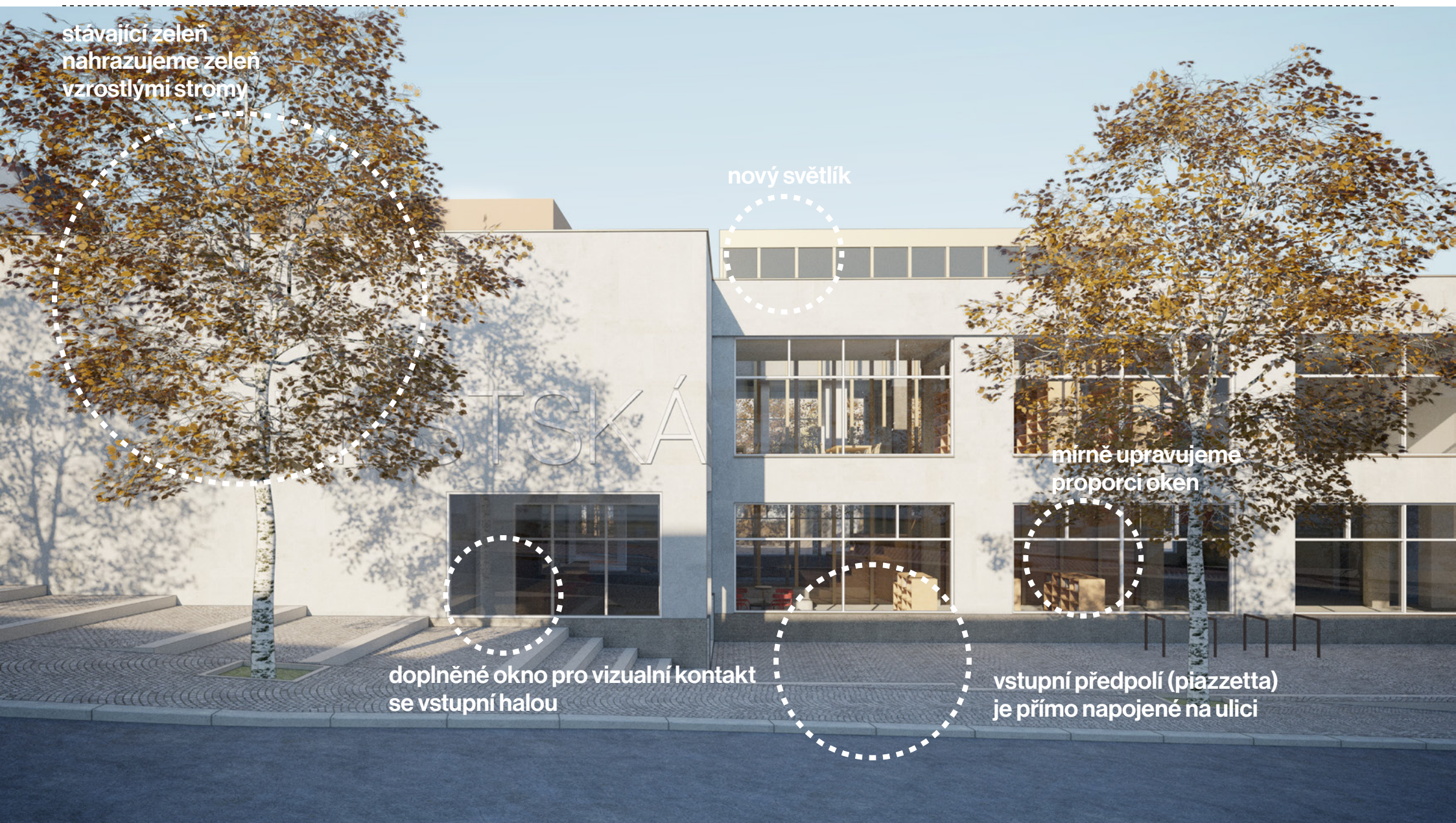
úprava předpolí objektu do ul. Kpt. Jaroše

předprostor hlavního vstupu získává funkci nástupní piazzetty

úprava předpolí objektu do ul. Kpt. Jaroše



úprava předpolí objektu do ul. Kpt. Jaroše



úprava předpolí objektu do ul. Kpt. Jaroše



změnou uspořádání parkovacích ploch jsme **uvolnili prostor vnitrobloku** a vytváříme zde **intimní dvůr**, očištěný od drobných přístavků, výškově sjednocený, doplněný o prvky mobiliáře a zeleň

vzniká zde prostor pro neformální trávení volného času,
kulturní a komunitní akce

statická doprava je odkloněna do polohy, která s touto funkcí nekoliduje

úprava dvoru



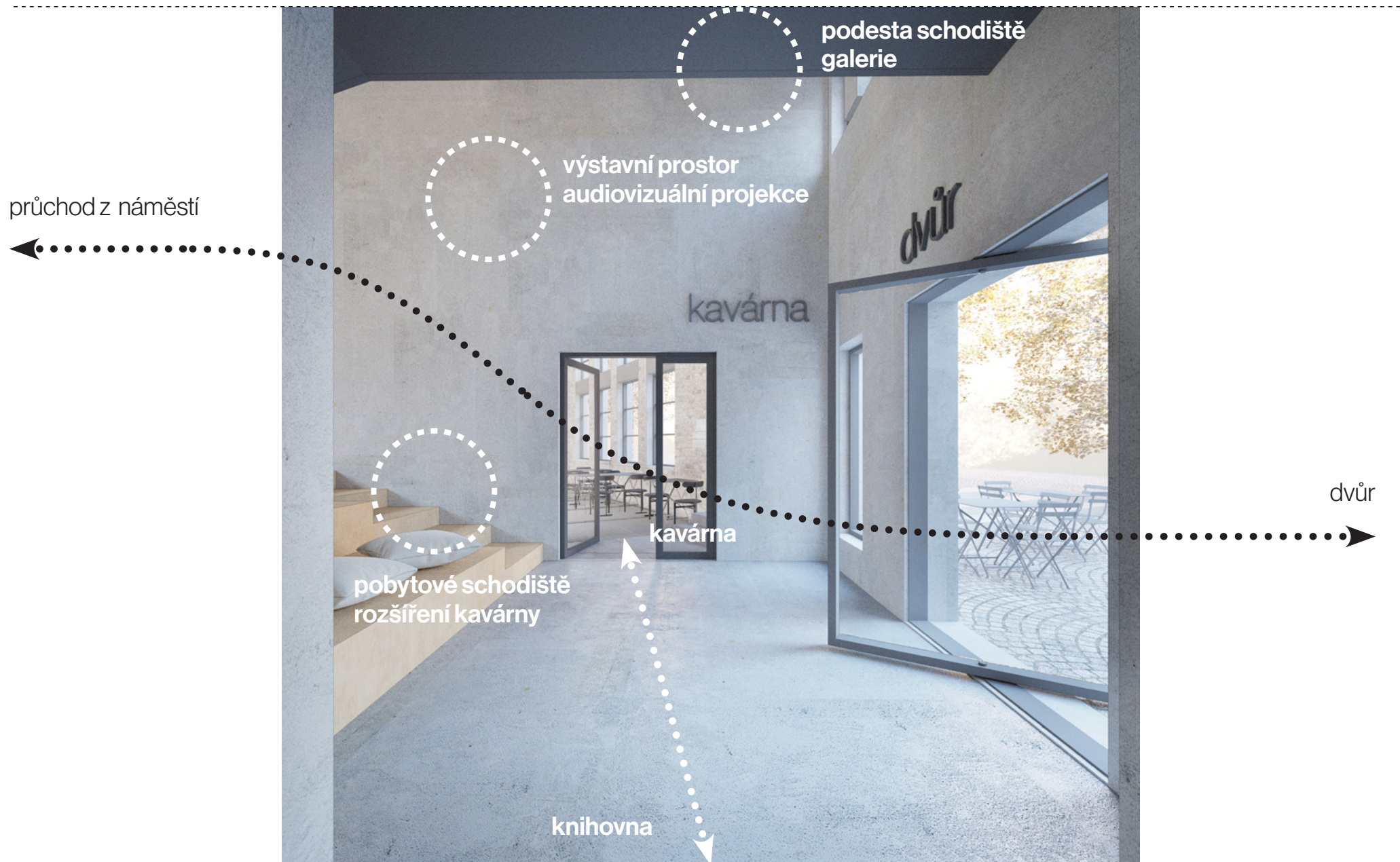
úprava dvoru



úprava dvoru



propojovací hala



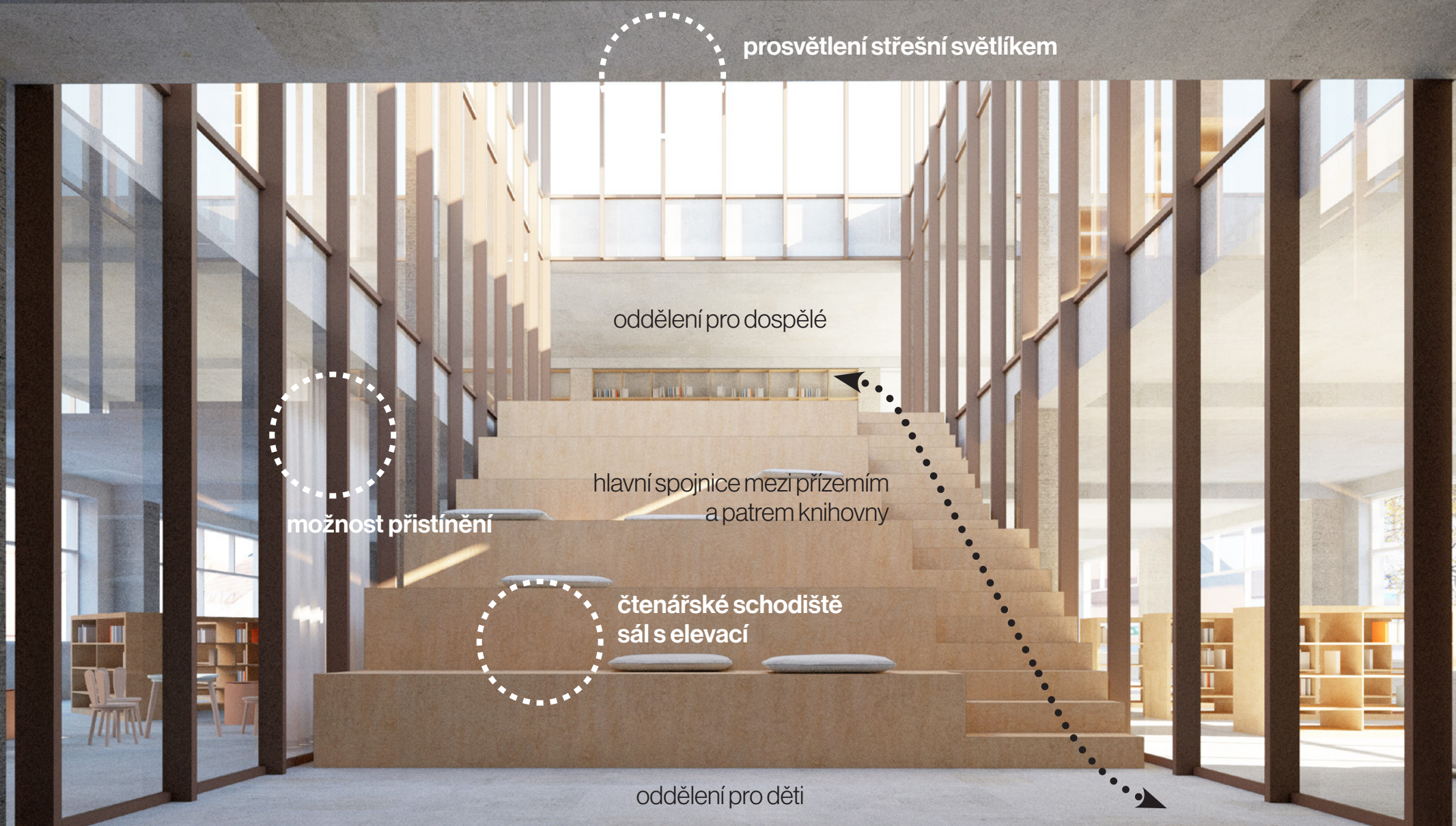
propojovací hala



prostor se střešním světlíkem v centrální poloze dispozice slouží nejen jako **vertikální spojnice** obou podlaží knihovny, ale i jako **čtenářské schodiště a sál s elevací**

provozní prostory jsou systematicky umísťovány v okrajových polohách, díky čemuž je **dispozice otevřená a nabízí flexibilní využití**

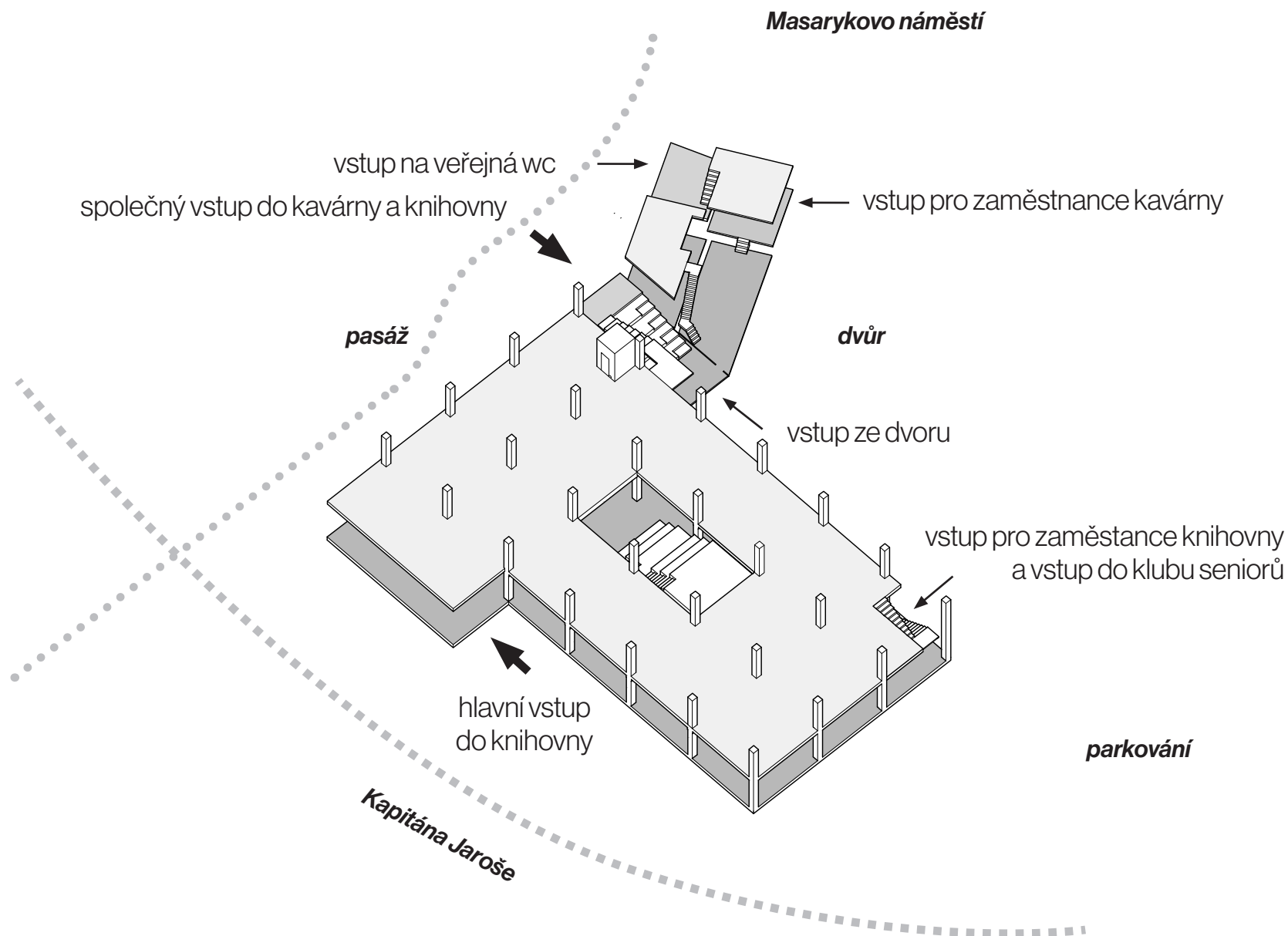
řešení knihovny



řešení knihovny



provozní řešení - vstupy a vertikální komunikace

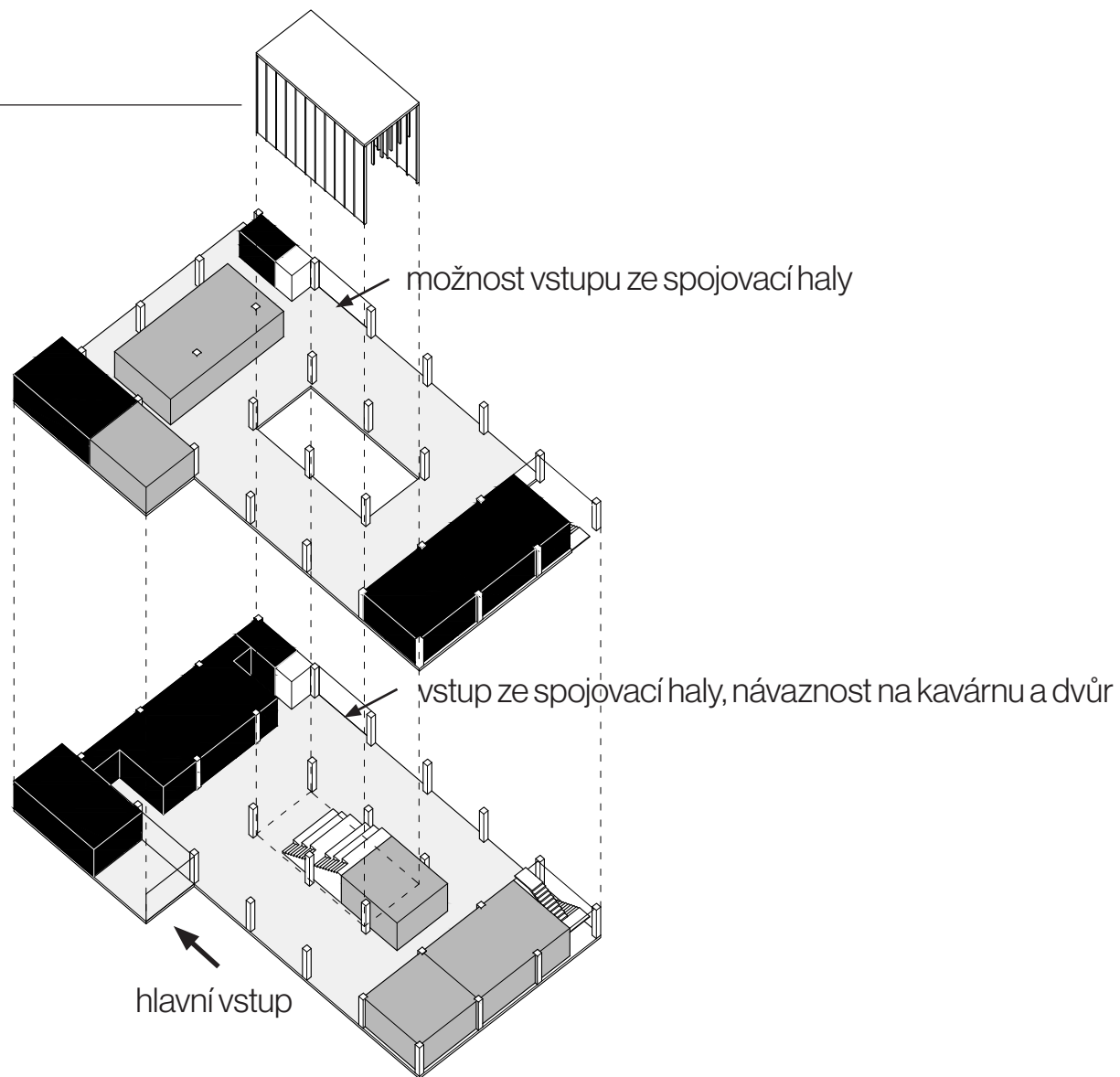


řešení knihovny

zastřešení átria

patro - oddělení pro dospělé

přízemí - oddělení pro děti, klub seniorů



řešení knihovny

zastřešení átria

hygienický blok

sál

sklady

nahrávací studio

technické a hygienické zázemí a centrální sklad

multifunkční sál

teen space

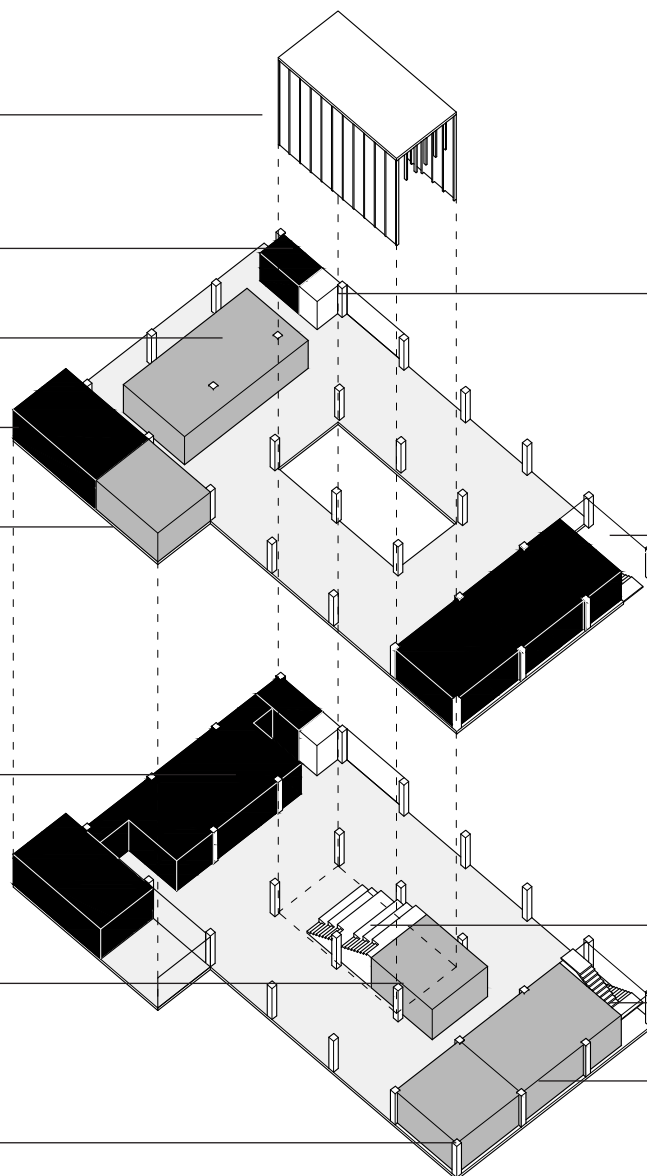
výtah

administrativní blok

čtenářské schodiště, prostor s elevací

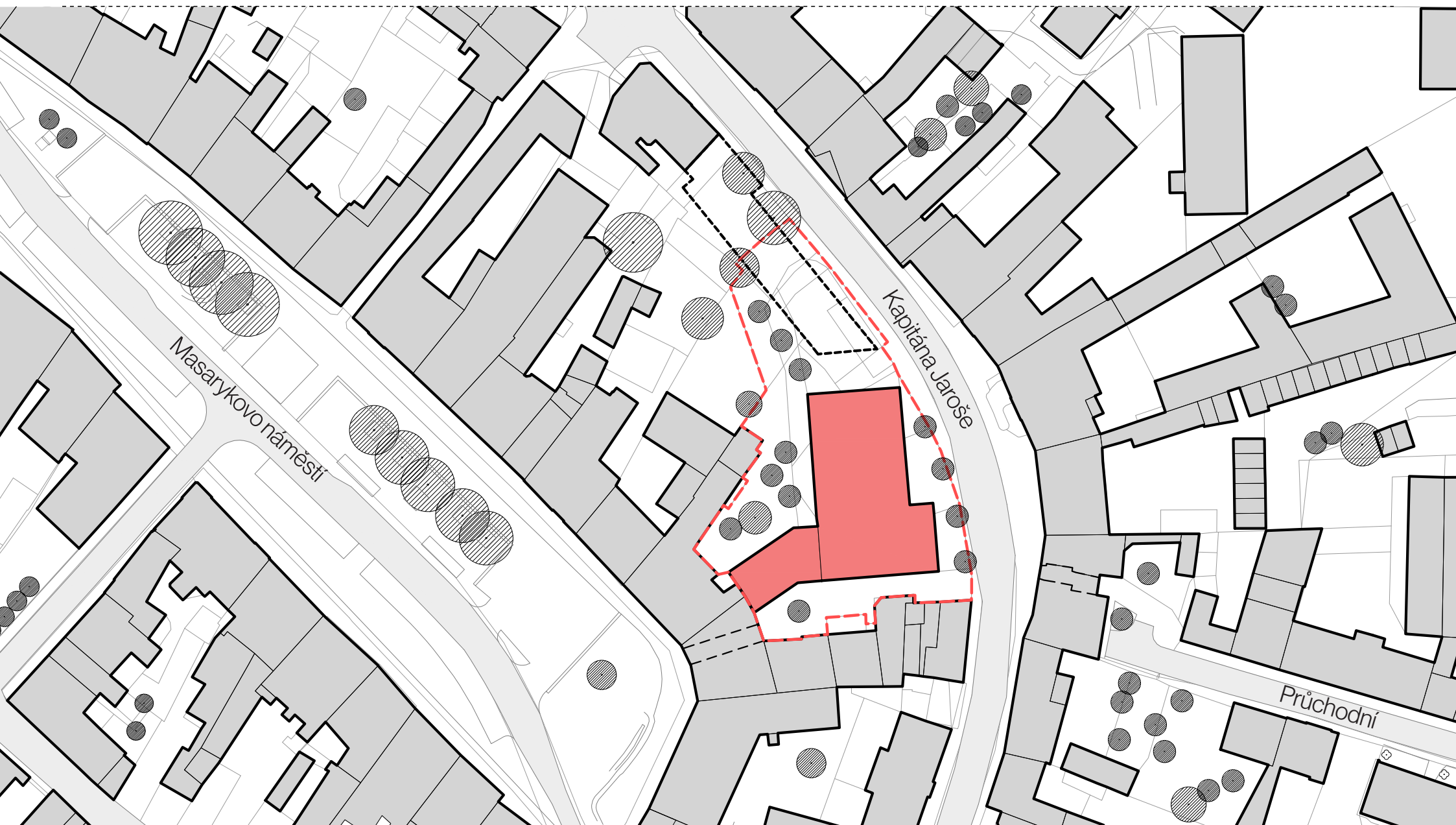
schodiště CHÚC

klub seniorů



výkresy

celková situace



děkuji za pozornost
